

Esta Proposição Entrou Em Tramitação  
Na Data De: 12/06/17  
Gedalvo Fernandes De Araújo  
Presidente / PMDB

Aprovado em 26/06/17  
Por Unanimidade Dos Srs. Vereadores  
Gedalvo Fernandes De Araújo  
Presidente / PMDB

PROJETO DE LEI Nº 220 /2017, DE 06/06/2017

DISPÕE SOBRE ALTERAÇÃO DA LEI Nº 1.981/2015, DE 16 DE DEZEMBRO DE 2015

O povo do Município de Capelinha, Estado de Minas Gerais, por seus representantes legais na Câmara Municipal, aprovou, e eu Prefeito Municipal, sanciono a presente Lei:


O artigo 1º da lei 1981/2015, passa a vigorar com a seguinte redação:

SANCIONADO COMO LEI Nº 2053/17  
DE 07/10/17  
Registre-se, publique-se e cumpra-se.  
Prefeito Municipal de Capelinha

Art. 1º - O Perímetro Urbano da Macrozona Urbana (MU) do município de Capelinha é definido pela poligonal levantada pelo Responsável Técnico Adriano Carvalho Rodrigues, Técnico em Agrimensura, inscrito no CREA sob nº 114.840, conforme ART nº 14201700000003791118, passando a vigorar com a descrição e coordenadas UTM constantes a seguir, perfazendo uma área total de 27,16 km² e perímetro de 51,72 Km.

O artigo 2º da lei 1981/2015, passa a vigorar com a seguinte redação:

Art. 2º - Inicia-se a descrição deste perímetro no vértice M-01 de Coordenadas E: 762542,62 m e N: 8047621,65 m segue com azimute: 159°46'55" e distância de: 1447,11 m, confrontando com: Talhão de Eucalipto-Aperam Bioenergia-Fazenda Forquilha até o vértice B93-V-13447 de Coordenadas E: 763042,73 m e N: 8046263,71 m segue com azimute: 137°27'28" e distância de: 30,01 m, confrontando com: Talhão de Eucalipto-Aperam Bioenergia-Fazenda Forquilha até o vértice B93-V-13551 de Coordenadas E: 763063,02 m e N: 8046241,60 m segue com azimute: 193°29'18" e distância de: 137,45 m, confrontando com: Talhão de Eucalipto-Aperam Bioenergia-Fazenda Forquilha até o vértice B93-M-25764 de Coordenadas E: 763030,96 m e N: 8046107,94 m segue com azimute: 195°41'53" e distância de: 54,44 m, confrontando com: Talhão de Eucalipto-Aperam Bioenergia-Fazenda Forquilha até o vértice B93-M-25765 de Coordenadas E: 763016,23 m e N: 8046055,53 m segue com azimute: 144°41'26" e distância de: 33,56 m, confrontando com: Talhão de Eucalipto-Aperam Bioenergia-Fazenda Forquilha até o vértice B93-M-25766 de Coordenadas E: 763035,63 m e N: 8046028,14 m segue com azimute: 139°43'26" e distância de: 66,11 m, confrontando com: Talhão de Eucalipto-Aperam Bioenergia-Fazenda Forquilha até o vértice B93-M-25767 de Coordenadas E: 763078,37 m e N: 8045977,70 m segue com azimute: 146°36'29" e distância de: 79,95 m, confrontando com: Talhão de Eucalipto-Aperam Bioenergia-Fazenda Forquilha até o vértice B93-M-25768 de Coordenadas E: 763122,37 m e N: 8045910,95 m segue com azimute: 115°12'20" e distância de: 89,83 m, confrontando com: Imóvel Rural Propriedade Particular até o vértice P01 de Coordenadas E: 763203,64 m e N: 8045872,70 m

CÂMARA MUNICIPAL DE CAPELINHA  
Data 07/10/17 Hora 15:11  
Recebido por  


segue com azimute: 208°23'53" e distância de: 82,62 m, confrontando com: Imóvel Rural Propriedade Particular até o vértice B93-M-25770 de Coordenadas E: 763164,35 m e N: 8045800,02 m segue com azimute: 176°38'56" e distância de: 123,51 m, confrontando com: Aceiros de Acesso/Proteção- Aperam Bioenergia-Fazenda Forquilha até o vértice B93-M-25772 de Coordenadas E: 763171,57 m e N: 8045676,72 m segue com azimute: 169°12'45" e distância de: 59,36 m, confrontando com: Aceiros de Acesso/Proteção- Aperam Bioenergia-Fazenda Forquilha até o vértice B93-M-25773 de Coordenadas E: 763182,68 m e N: 8045618,41 m segue com azimute: 155°07'00" e distância de: 31,85 m, confrontando com: Aceiros de Acesso/Proteção- Aperam Bioenergia-Fazenda Forquilha até o vértice B93-M-25774 de Coordenadas E: 763196,08 m e N: 8045589,52 m segue com azimute: 139°25'34" e distância de: 65,6 m, confrontando com: Aceiros de Acesso/Proteção- Aperam Bioenergia-Fazenda Forquilha até o vértice B93-M-25775 de Coordenadas E: 763238,75 m e N: 8045539,69 m segue com azimute: 112°32'23" e distância de: 24,78 m, confrontando com: Aceiros de Acesso/Proteção- Aperam Bioenergia-Fazenda Forquilha até o vértice B93-M-25776 de Coordenadas E: 763261,64 m e N: 8045530,19 m segue com azimute: 124°42'03" e distância de: 88,2 m, confrontando com: Aceiros de Acesso/Proteção- Aperam Bioenergia-Fazenda Forquilha até o vértice B93-M-25777 de Coordenadas E: 763334,15 m e N: 8045479,98 m segue com azimute: 227°21'47" e distância de: 274,92 m, confrontando com: Aceiros de Acesso/Proteção- Aperam Bioenergia-Fazenda Forquilha até o vértice B93-M-25778 de Coordenadas E: 763131,90 m e N: 8045293,76 m segue com azimute: 183°50'53" e distância de: 4,47 m, confrontando com: Aceiros de Acesso/Proteção- Aperam Bioenergia-Fazenda Forquilha até o vértice B93-M-25779 de Coordenadas E: 763131,60 m e N: 8045289,30 m segue com azimute: 162°22'14" e distância de: 292,18 m, confrontando com: Aceiros de Acesso/Proteção- Aperam Bioenergia-Fazenda Forquilha até o vértice B93-M-25780 de Coordenadas E: 763220,09 m e N: 8045010,84 m segue com azimute: 169°10'59" e distância de: 10,71 m, confrontando com: Aceiros de Acesso/Proteção- Aperam Bioenergia-Fazenda Forquilha até o vértice B93-M-25781 de Coordenadas E: 763222,10 m e N: 8045000,32 m segue com azimute: 165°22'33" e distância de: 42,91 m, confrontando com: Imóvel Rural Propriedade Particular até o vértice P02 de Coordenadas E: 763232,93 m e N: 8044958,80 m segue com azimute: 161°27'57" e distância de: 266,45 m, confrontando com: Imóvel Rural Propriedade Particular até o vértice P03 de Coordenadas E: 763317,63 m e N: 8044706,18 m segue com azimute: 166°13'18" e distância de: 129,51 m, confrontando com: Imóvel Rural Propriedade Particular até o vértice P04 de Coordenadas E: 763348,47 m e N: 8044580,40 m segue com azimute: 158°18'09" e distância de: 102,47 m, confrontando com: Imóvel Rural Propriedade Particular até o vértice P05 de Coordenadas E: 763386,36 m e N: 8044485,19 m segue com azimute: 194°07'58" e distância de: 77,7 m, confrontando com: Curso D'Água-Afluente do Córrego Areão até o vértice P06 de Coordenadas E: 763367,38 m e N: 8044409,84 m segue com azimute: 122°25'20" e distância de: 92,4 m, confrontando com: Curso D'Água-Afluente do Córrego Areão até o vértice P07 de Coordenadas E: 763445,38 m e N: 8044360,30 m segue com azimute: 147°27'41" e distância de: 109,25 m, confrontando com: Curso D'Água-Afluente do Córrego Areão até o vértice P08 de Coordenadas E: 763504,14 m e N: 8044268,20 m segue com azimute: 121°29'45" e distância de: 132,7 m, confrontando com: Curso D'Água-Afluente do Córrego Areão até o vértice P09 de Coordenadas E: 763617,29 m e N: 8044198,87 m segue com

azimute: 101°22'13" e distância de: 149,06 m, confrontando com: Curso D'Agua-Afluente do Córrego Areão até o vértice P10 de Coordenadas E: 763763,43 m e N: 8044169,49 m segue com azimute: 116°34'46" e distância de: 98,9 m, confrontando com: Curso D'Agua-Afluente do Córrego Areão até o vértice P11 de Coordenadas E: 763851,87 m e N: 8044125,23 m segue com azimute: 124°51'04" e distância de: 96,1 m, confrontando com: Curso D'Agua-Afluente do Córrego Areão até o vértice P12 de Coordenadas E: 763930,74 m e N: 8044070,32 m segue com azimute: 101°00'00" e distância de: 98,31 m, confrontando com: Curso D'Agua-Afluente do Córrego Areão até o vértice P13 de Coordenadas E: 764027,24 m e N: 8044051,56 m segue com azimute: 53°29'55" e distância de: 160,04 m, confrontando com: Curso D'Agua-Afluente do Córrego Areão até o vértice P14 de Coordenadas E: 764155,89 m e N: 8044146,76 m segue com azimute: 86°49'31" e distância de: 102,86 m, confrontando com: Curso D'Agua-Afluente do Córrego Areão até o vértice P15 de Coordenadas E: 764258,58 m e N: 8044152,45 m segue com azimute: 73°48'51" e distância de: 125,91 m, confrontando com: Curso D'Agua-Afluente do Córrego Areão até o vértice P16 de Coordenadas E: 764379,50 m e N: 8044187,55 m segue com azimute: 104°58'38" e distância de: 151,49 m, confrontando com: Curso D'Agua-Afluente do Córrego Areão até o vértice P17 de Coordenadas E: 764525,85 m e N: 8044148,40 m segue com azimute: 127°29'02" e distância de: 158,95 m, confrontando com: Curso D'Agua-Afluente do Córrego Areão até o vértice P18 de Coordenadas E: 764651,98 m e N: 8044051,67 m segue com azimute: 126°45'58" e distância de: 142,65 m, confrontando com: Curso D'Agua-Afluente do Córrego Areão até o vértice P19 de Coordenadas E: 764766,25 m e N: 8043966,29 m segue com azimute: 136°03'27" e distância de: 88,55 m, confrontando com: Curso D'Agua-Afluente do Córrego Areão até o vértice P20 de Coordenadas E: 764827,70 m e N: 8043902,53 m segue com azimute: 133°39'43" e distância de: 106,42 m, confrontando com: Curso D'Agua-Afluente do Córrego Areão até o vértice P21 de Coordenadas E: 764904,69 m e N: 8043829,06 m segue com azimute: 122°35'33" e distância de: 72,8 m, confrontando com: Curso D'Agua-Afluente do Córrego Areão até o vértice P22 de Coordenadas E: 764966,02 m e N: 8043789,84 m segue com azimute: 107°06'13" e distância de: 46,14 m, confrontando com: Curso D'Agua-Córrego Areão até o vértice P23 de Coordenadas E: 765010,12 m e N: 8043776,27 m segue com azimute: 123°44'14" e distância de: 27,94 m, confrontando com: Curso D'Agua-Córrego Areão até o vértice P24 de Coordenadas E: 765033,36 m e N: 8043760,75 m segue com azimute: 110°03'44" e distância de: 64,64 m, confrontando com: Curso D'Agua-Córrego Areão até o vértice P25 de Coordenadas E: 765094,08 m e N: 8043738,58 m segue com azimute: 103°21'13" e distância de: 77,75 m, confrontando com: Curso D'Agua-Córrego Areão até o vértice P26 de Coordenadas E: 765169,73 m e N: 8043720,62 m segue com azimute: 104°43'32" e distância de: 60,91 m, confrontando com: Curso D'Agua-Córrego Areão até o vértice P27 de Coordenadas E: 765228,64 m e N: 8043705,14 m segue com azimute: 132°56'28" e distância de: 51,76 m, confrontando com: Curso D'Agua-Córrego Areão até o vértice P28 de Coordenadas E: 765266,53 m e N: 8043669,88 m segue com azimute: 92°05'09" e distância de: 60,64 m, confrontando com: Curso D'Agua-Córrego Areão até o vértice P29 de Coordenadas E: 765327,13 m e N: 8043667,67 m segue com azimute: 88°40'23" e distância de: 70,66 m, confrontando com: Curso D'Agua-Córrego Areão até o vértice P30 de Coordenadas E: 765397,77 m e N: 8043669,31 m segue com azimute: 123°50'29" e distância de: 52,49 m, confrontando com: Curso D'Agua-Córrego Areão até o vértice P31 de Coordenadas E: 765441,37 m e N: 8043640,07 m

segue com azimute: 156°04'01" e distância de: 39,99 m, confrontando com: Curso D'Água-Córrego Areão até o vértice P32 de Coordenadas E: 765457,59 m e N: 8043603,52 m segue com azimute: 114°59'06" e distância de: 56,72 m, confrontando com: Curso D'Água-Córrego Areão até o vértice P33 de Coordenadas E: 765509,00 m e N: 8043579,57 m segue com azimute: 45°09'30" e distância de: 104,91 m, confrontando com: Curso D'Água-Córrego Areão até o vértice P34 de Coordenadas E: 765583,39 m e N: 8043653,54 m segue com azimute: 106°26'34" e distância de: 191,05 m, confrontando com: Curso D'Água-Córrego Areão até o vértice P35 de Coordenadas E: 765766,62 m e N: 8043599,46 m segue com azimute: 60°08'17" e distância de: 45,07 m, confrontando com: Curso D'Água-Córrego Areão até o vértice P36 de Coordenadas E: 765805,71 m e N: 8043621,91 m segue com azimute: 139°30'39" e distância de: 65,72 m, confrontando com: Curso D'Água-Córrego Areão até o vértice P37 de Coordenadas E: 765848,38 m e N: 8043571,92 m segue com azimute: 111°33'24" e distância de: 124,06 m, confrontando com: Curso D'Água-Córrego Areão até o vértice P38 de Coordenadas E: 765963,77 m e N: 8043526,34 m segue com azimute: 107°33'57" e distância de: 114,79 m, confrontando com: Curso D'Água-Córrego Areão até o vértice P39 de Coordenadas E: 766073,21 m e N: 8043491,70 m segue com azimute: 107°30'49" e distância de: 166,82 m, confrontando com: Curso D'Água-Córrego Areão até o vértice P40 de Coordenadas E: 766232,29 m e N: 8043441,50 m segue com azimute: 106°46'22" e distância de: 86,67 m, confrontando com: Curso D'Água-Córrego Areão até o vértice P41 de Coordenadas E: 766315,27 m e N: 8043416,49 m segue com azimute: 99°49'34" e distância de: 198,41 m, confrontando com: Curso D'Água-Córrego Areão até o vértice P42 de Coordenadas E: 766510,77 m e N: 8043382,63 m segue com azimute: 103°35'58" e distância de: 25,77 m, confrontando com: Curso D'Água-Córrego Areão até o vértice P43 de Coordenadas E: 766535,82 m e N: 8043376,57 m segue com azimute: 67°56'13" e distância de: 33,33 m, confrontando com: Curso D'Água-Córrego Areão até o vértice P44 de Coordenadas E: 766566,71 m e N: 8043389,09 m segue com azimute: 108°13'48" e distância de: 44,21 m, confrontando com: Curso D'Água-Córrego Areão até o vértice P45 de Coordenadas E: 766608,70 m e N: 8043375,26 m segue com azimute: 206°47'59" e distância de: 102,6 m, confrontando com: Curso D'Água-Córrego das Areias até o vértice P46 de Coordenadas E: 766562,44 m e N: 8043283,67 m segue com azimute: 183°56'16" e distância de: 24,32 m, confrontando com: Curso D'Água-Córrego das Areias até o vértice P47 de Coordenadas E: 766560,77 m e N: 8043259,41 m segue com azimute: 203°48'09" e distância de: 57,81 m, confrontando com: Curso D'Água-Córrego das Areias até o vértice P48 de Coordenadas E: 766537,44 m e N: 8043206,52 m segue com azimute: 199°16'43" e distância de: 28,14 m, confrontando com: Curso D'Água-Córrego das Areias até o vértice P49 de Coordenadas E: 766528,15 m e N: 8043179,96 m segue com azimute: 184°05'17" e distância de: 35,21 m, confrontando com: Curso D'Água-Córrego das Areias até o vértice P50 de Coordenadas E: 766525,64 m e N: 8043144,84 m segue com azimute: 159°27'19" e distância de: 35,73 m, confrontando com: Curso D'Água-Córrego das Areias até o vértice P51 de Coordenadas E: 766538,18 m e N: 8043111,38 m segue com azimute: 190°07'18" e distância de: 47,57 m, confrontando com: Curso D'Água-Córrego das Areias até o vértice P52 de Coordenadas E: 766529,82 m e N: 8043064,55 m segue com azimute: 178°00'19" e distância de: 96,24 m, confrontando com: Curso D'Água-Córrego das Areias até o vértice P53 de Coordenadas E: 766533,17 m e N: 8042968,37 m segue com azimute: 192°57'26" e



distância de: 49,19 m, confrontando com: Curso D'Agua-Córrego das Areias até o vértice P54 de Coordenadas E: 766522,14 m e N: 8042920,43 m segue com azimute: 165°19'28" e distância de: 30,43 m, confrontando com: Curso D'Agua-Córrego das Areias até o vértice P55 de Coordenadas E: 766529,85 m e N: 8042890,99 m segue com azimute: 185°52'05" e distância de: 35,51 m, confrontando com: Curso D'Agua-Córrego das Areias até o vértice P56 de Coordenadas E: 766526,22 m e N: 8042855,67 m segue com azimute: 181°32'18" e distância de: 9,31 m, confrontando com: Curso D'Agua-Córrego das Areias até o vértice P57 de Coordenadas E: 766525,97 m e N: 8042846,36 m segue com azimute: 231°56'04" e distância de: 37,19 m, confrontando com: Curso D'Agua-Córrego das Areias até o vértice P58 de Coordenadas E: 766496,69 m e N: 8042823,43 m segue com azimute: 222°18'08" e distância de: 21,63 m, confrontando com: Curso D'Agua-Córrego das Areias até o vértice P59 de Coordenadas E: 766482,13 m e N: 8042807,43 m segue com azimute: 253°29'07" e distância de: 7,74 m, confrontando com: Curso D'Agua-Córrego das Areias até o vértice P60 de Coordenadas E: 766474,71 m e N: 8042805,23 m segue com azimute: 189°37'14" e distância de: 26,81 m, confrontando com: Curso D'Agua-Córrego das Areias até o vértice P61 de Coordenadas E: 766470,23 m e N: 8042778,80 m segue com azimute: 174°57'40" e distância de: 33,02 m, confrontando com: Curso D'Agua-Córrego das Areias até o vértice P62 de Coordenadas E: 766473,13 m e N: 8042745,91 m segue com azimute: 218°51'33" e distância de: 34,57 m, confrontando com: Curso D'Agua-Córrego das Areias até o vértice P63 de Coordenadas E: 766451,44 m e N: 8042718,99 m segue com azimute: 242°02'10" e distância de: 17,4 m, confrontando com: Curso D'Agua-Córrego das Areias até o vértice P64 de Coordenadas E: 766436,07 m e N: 8042710,83 m segue com azimute: 196°10'16" e distância de: 40,11 m, confrontando com: Curso D'Agua-Córrego das Areias até o vértice P65 de Coordenadas E: 766424,90 m e N: 8042672,31 m segue com azimute: 217°39'55" e distância de: 20,6 m, confrontando com: Curso D'Agua-Córrego das Areias até o vértice P66 de Coordenadas E: 766412,31 m e N: 8042656,00 m segue com azimute: 167°21'38" e distância de: 23,58 m, confrontando com: Curso D'Agua-Córrego das Areias até o vértice P67 de Coordenadas E: 766417,47 m e N: 8042632,99 m segue com azimute: 230°35'55" e distância de: 80,24 m, confrontando com: Curso D'Agua-Córrego das Areias até o vértice P68 de Coordenadas E: 766355,47 m e N: 8042582,06 m segue com azimute: 207°20'30" e distância de: 32,01 m, confrontando com: Curso D'Agua-Córrego das Areias até o vértice P69 de Coordenadas E: 766340,77 m e N: 8042553,63 m segue com azimute: 233°36'36" e distância de: 17,43 m, confrontando com: Curso D'Agua-Córrego das Areias até o vértice P70 de Coordenadas E: 766326,74 m e N: 8042543,29 m segue com azimute: 179°55'00" e distância de: 20,62 m, confrontando com: Curso D'Agua-Córrego das Areias até o vértice P71 de Coordenadas E: 766326,77 m e N: 8042522,67 m segue com azimute: 205°39'35" e distância de: 32,26 m, confrontando com: Curso D'Agua-Córrego das Areias até o vértice P72 de Coordenadas E: 766312,80 m e N: 8042493,59 m segue com azimute: 193°32'10" e distância de: 32,51 m, confrontando com: Curso D'Agua-Córrego das Areias até o vértice P73 de Coordenadas E: 766305,19 m e N: 8042461,98 m segue com azimute: 199°27'03" e distância de: 172,25 m, confrontando com: Curso D'Agua-Córrego das Areias até o vértice P74 de Coordenadas E: 766247,83 m e N: 8042299,56 m segue com azimute: 191°29'40" e distância de: 208,89 m, confrontando com: Curso D'Agua-Córrego das Areias até o vértice JYRE-M-10324 de Coordenadas E: 766206,20 m e N: 8042094,86

m segue com azimute: 208°36'17" e distância de: 5,11 m, confrontando com: Curso D'Água-Córrego das Areias até o vértice JYRE-M-10325 de Coordenadas E: 766203,76 m e N: 8042090,37 m segue com azimute: 192°27'47" e distância de: 5,09 m, confrontando com: Curso D'Água-Córrego das Areias até o vértice JYRE-M-10326 de Coordenadas E: 766202,66 m e N: 8042085,40 m segue com azimute: 182°37'43" e distância de: 6,34 m, confrontando com: Curso D'Água-Córrego das Areias até o vértice JYRE-M-10327 de Coordenadas E: 766202,37 m e N: 8042079,07 m segue com azimute: 188°58'15" e distância de: 35,52 m, confrontando com: Curso D'Água-Córrego das Areias até o vértice JYRE-M-10328 de Coordenadas E: 766196,83 m e N: 8042043,98 m segue com azimute: 204°19'09" e distância de: 20,8 m, confrontando com: Curso D'Água-Córrego das Areias até o vértice JYRE-M-10329 de Coordenadas E: 766188,26 m e N: 8042025,02 m segue com azimute: 208°32'59" e distância de: 88,41 m, confrontando com: Curso D'Água-Córrego das Areias até o vértice JYRE-M-10330 de Coordenadas E: 766146,01 m e N: 8041947,36 m segue com azimute: 208°25'35" e distância de: 159,48 m, confrontando com: Curso D'Água-Córrego das Areias até o vértice P75 de Coordenadas E: 766070,09 m e N: 8041807,11 m segue com azimute: 203°19'21" e distância de: 136,4 m, confrontando com: Curso D'Água-Córrego das Areias até o vértice P76 de Coordenadas E: 766016,08 m e N: 8041681,85 m segue com azimute: 251°05'44" e distância de: 52,49 m, confrontando com: Curso D'Água-Córrego das Areias até o vértice P77 de Coordenadas E: 765966,43 m e N: 8041664,85 m segue com azimute: 252°04'20" e distância de: 24,31 m, confrontando com: Curso D'Água-Córrego das Areias até o vértice P78 de Coordenadas E: 765943,30 m e N: 8041657,36 m segue com azimute: 269°17'17" e distância de: 29,71 m, confrontando com: Curso D'Água-Córrego das Areias até o vértice P79 de Coordenadas E: 765913,59 m e N: 8041656,99 m segue com azimute: 254°25'04" e distância de: 175,38 m, confrontando com: Curso D'Água-Córrego das Areias até o vértice P80 de Coordenadas E: 765744,66 m e N: 8041609,88 m segue com azimute: 255°12'28" e distância de: 51,47 m, confrontando com: Curso D'Água-Córrego das Areias até o vértice P81 de Coordenadas E: 765694,90 m e N: 8041596,74 m segue com azimute: 235°06'38" e distância de: 41,67 m, confrontando com: Curso D'Água-Córrego das Areias até o vértice P82 de Coordenadas E: 765660,72 m e N: 8041572,91 m segue com azimute: 273°23'24" e distância de: 102,23 m, confrontando com: Curso D'Água-Córrego das Areias até o vértice P83 de Coordenadas E: 765558,66 m e N: 8041578,95 m segue com azimute: 239°42'20" e distância de: 239,56 m, confrontando com: Curso D'Água-Córrego das Areias até o vértice P84 de Coordenadas E: 765351,82 m e N: 8041458,11 m segue com azimute: 238°44'03" e distância de: 25,01 m, confrontando com: Curso D'Água-Córrego das Areias até o vértice P85 de Coordenadas E: 765330,44 m e N: 8041445,13 m segue com azimute: 245°24'32" e distância de: 25,12 m, confrontando com: Curso D'Água-Córrego das Areias até o vértice P86 de Coordenadas E: 765307,59 m e N: 8041434,67 m segue com azimute: 246°52'51" e distância de: 9,37 m, confrontando com: Curso D'Água-Córrego das Areias até o vértice P87 de Coordenadas E: 765298,98 m e N: 8041431,00 m segue com azimute: 258°20'40" e distância de: 50,29 m, confrontando com: Curso D'Água-Córrego das Areias até o vértice P88 de Coordenadas E: 765249,73 m e N: 8041420,84 m segue com azimute: 235°11'57" e distância de: 4,39 m, confrontando com: Curso D'Água-Córrego das Areias até o vértice P89 de Coordenadas E: 765246,12 m e N: 8041418,33 m segue com azimute: 230°26'18" e distância de: 113,95 m, confrontando

com: Curso D'Agua-Córrego das Areias até o vértice P90 de Coordenadas E: 765158,27 m e N: 8041345,76 m segue com azimute: 255°07'20" e distância de: 62,28 m, confrontando com: Curso D'Agua-Córrego das Areias até o vértice P91 de Coordenadas E: 765098,08 m e N: 8041329,76 m segue com azimute: 228°30'17" e distância de: 50,14 m, confrontando com: Curso D'Agua-Córrego das Areias até o vértice P92 de Coordenadas E: 765060,53 m e N: 8041296,55 m segue com azimute: 259°07'23" e distância de: 165,54 m, confrontando com: Curso D'Agua-Córrego das Areias até o vértice P93 de Coordenadas E: 764897,96 m e N: 8041265,31 m segue com azimute: 233°12'52" e distância de: 137,31 m, confrontando com: Curso D'Agua-Córrego das Areias até o vértice P94 de Coordenadas E: 764787,98 m e N: 8041183,08 m segue com azimute: 245°24'54" e distância de: 165,19 m, confrontando com: Curso D'Agua-Córrego das Areias até o vértice P95 de Coordenadas E: 764637,77 m e N: 8041114,35 m segue com azimute: 221°29'03" e distância de: 171,62 m, confrontando com: Curso D'Agua-Córrego das Areias até o vértice P96 de Coordenadas E: 764524,08 m e N: 8040985,78 m segue com azimute: 211°26'19" e distância de: 104,14 m, confrontando com: Curso D'Agua-Córrego das Areias até o vértice P97 de Coordenadas E: 764469,76 m e N: 8040896,93 m segue com azimute: 186°07'01" e distância de: 189,08 m, confrontando com: Curso D'Agua-Córrego das Areias até o vértice P98 de Coordenadas E: 764449,61 m e N: 8040708,93 m segue com azimute: 172°31'28" e distância de: 219,05 m, confrontando com: Curso D'Agua-Córrego das Areias até o vértice P99 de Coordenadas E: 764478,11 m e N: 8040491,73 m segue com azimute: 179°59'03" e distância de: 235,82 m, confrontando com: Propriedades Rurais Particulares até o vértice P100 de Coordenadas E: 764478,18 m e N: 8040255,91 m segue com azimute: 198°26'29" e distância de: 115,78 m, confrontando com: Margem da Estrada Rural-Propriedades Rurais Particulares até o vértice P101 de Coordenadas E: 764441,55 m e N: 8040146,08 m segue com azimute: 244°31'38" e distância de: 79,72 m, confrontando com: Propriedades Rurais Particulares até o vértice P102 de Coordenadas E: 764369,58 m e N: 8040111,79 m segue com azimute: 182°57'57" e distância de: 36,26 m, confrontando com: Propriedades Rurais Particulares até o vértice P103 de Coordenadas E: 764367,71 m e N: 8040075,57 m segue com azimute: 168°43'39" e distância de: 56,39 m, confrontando com: Propriedades Rurais Particulares até o vértice P104 de Coordenadas E: 764378,73 m e N: 8040020,27 m segue com azimute: 141°31'44" e distância de: 27,91 m, confrontando com: Propriedades Rurais Particulares até o vértice P105 de Coordenadas E: 764396,10 m e N: 8039998,42 m segue com azimute: 123°21'05" e distância de: 24,84 m, confrontando com: Propriedades Rurais Particulares até o vértice P106 de Coordenadas E: 764416,85 m e N: 8039984,76 m segue com azimute: 137°25'30" e distância de: 87,03 m, confrontando com: Propriedades Rurais Particulares até o vértice P107 de Coordenadas E: 764475,73 m e N: 8039920,68 m segue com azimute: 134°15'06" e distância de: 31,24 m, confrontando com: Propriedades Rurais Particulares até o vértice P108 de Coordenadas E: 764498,10 m e N: 8039898,88 m segue com azimute: 113°24'59" e distância de: 38,26 m, confrontando com: Propriedades Rurais Particulares até o vértice P109 de Coordenadas E: 764533,21 m e N: 8039883,67 m segue com azimute: 101°58'05" e distância de: 19,01 m, confrontando com: Propriedades Rurais Particulares até o vértice P110 de Coordenadas E: 764551,80 m e N: 8039879,73 m segue com azimute: 118°19'53" e distância de: 19,57 m, confrontando com: Propriedades Rurais Particulares até o vértice P111 de

Coordenadas E: 764569,03 m e N: 8039870,44 m segue com azimute: 145°17'23" e distância de: 25,8 m, confrontando com: Propriedades Rurais Particulares até o vértice P112 de Coordenadas E: 764583,72 m e N: 8039849,24 m segue com azimute: 148°19'03" e distância de: 65,12 m, confrontando com: Propriedades Rurais Particulares até o vértice P113 de Coordenadas E: 764617,92 m e N: 8039793,82 m segue com azimute: 242°45'04" e distância de: 17,26 m, confrontando com: Propriedades Rurais Particulares até o vértice P114 de Coordenadas E: 764602,58 m e N: 8039785,92 m segue com azimute: 236°38'57" e distância de: 24,26 m, confrontando com: Propriedades Rurais Particulares até o vértice P115 de Coordenadas E: 764582,32 m e N: 8039772,58 m segue com azimute: 212°15'03" e distância de: 29,92 m, confrontando com: Propriedades Rurais Particulares até o vértice P116 de Coordenadas E: 764566,35 m e N: 8039747,28 m segue com azimute: 178°24'08" e distância de: 42,79 m, confrontando com: Propriedades Rurais Particulares até o vértice P117 de Coordenadas E: 764567,54 m e N: 8039704,50 m segue com azimute: 140°14'02" e distância de: 20,95 m, confrontando com: Propriedades Rurais Particulares até o vértice P118 de Coordenadas E: 764580,94 m e N: 8039688,40 m segue com azimute: 184°48'37" e distância de: 16,72 m, confrontando com: Propriedades Rurais Particulares até o vértice P119 de Coordenadas E: 764579,54 m e N: 8039671,74 m segue com azimute: 268°07'04" e distância de: 28,59 m, confrontando com: Propriedades Rurais Particulares até o vértice P120 de Coordenadas E: 764550,96 m e N: 8039670,80 m segue com azimute: 203°13'30" e distância de: 39,54 m, confrontando com: Propriedades Rurais Particulares até o vértice P121 de Coordenadas E: 764535,37 m e N: 8039634,46 m segue com azimute: 219°54'34" e distância de: 42,05 m, confrontando com: Propriedades Rurais Particulares até o vértice P122 de Coordenadas E: 764508,39 m e N: 8039602,21 m segue com azimute: 195°39'32" e distância de: 33,41 m, confrontando com: Faixa de Domínio Público BR-120 até o vértice P123 de Coordenadas E: 764499,37 m e N: 8039570,04 m segue com azimute: 202°57'11" e distância de: 60,64 m, confrontando com: Faixa de Domínio Público BR-120 até o vértice P124 de Coordenadas E: 764475,73 m e N: 8039514,20 m segue com azimute: 201°36'20" e distância de: 60,87 m, confrontando com: Faixa de Domínio Público BR-120 até o vértice P125 de Coordenadas E: 764453,31 m e N: 8039457,62 m segue com azimute: 181°15'33" e distância de: 58,45 m, confrontando com: Faixa de Domínio Público BR-120 até o vértice P126 de Coordenadas E: 764452,03 m e N: 8039399,18 m segue com azimute: 153°16'03" e distância de: 43,25 m, confrontando com: Faixa de Domínio Público BR-120 até o vértice P127 de Coordenadas E: 764471,48 m e N: 8039360,55 m segue com azimute: 138°46'43" e distância de: 46,95 m, confrontando com: Faixa de Domínio Público BR-120 até o vértice P128 de Coordenadas E: 764502,42 m e N: 8039325,24 m segue com azimute: 104°27'43" e distância de: 26,24 m, confrontando com: Propriedades Rurais Particulares até o vértice P129 de Coordenadas E: 764527,83 m e N: 8039318,69 m segue com azimute: 72°27'05" e distância de: 11,14 m, confrontando com: Propriedades Rurais Particulares até o vértice P130 de Coordenadas E: 764538,45 m e N: 8039322,04 m segue com azimute: 55°29'23" e distância de: 72,94 m, confrontando com: Propriedades Rurais Particulares até o vértice P131 de Coordenadas E: 764598,56 m e N: 8039363,37 m segue com azimute: 117°36'35" e distância de: 40,65 m, confrontando com: Propriedades Rurais Particulares até o vértice P132 de Coordenadas E: 764634,58 m e N: 8039344,53 m segue com azimute: 99°24'13" e distância de: 80,03 m,



confrontando com: Propriedades Rurais Particulares até o vértice P133 de Coordenadas E: 764713,53 m e N: 8039331,46 m segue com azimute: 89°20'04" e distância de: 45,88 m, confrontando com: Propriedades Rurais Particulares até o vértice P134 de Coordenadas E: 764759,40 m e N: 8039331,99 m segue com azimute: 196°24'43" e distância de: 12,79 m, confrontando com: Propriedades Rurais Particulares até o vértice P135 de Coordenadas E: 764755,79 m e N: 8039319,72 m segue com azimute: 162°07'26" e distância de: 59,65 m, confrontando com: Propriedades Rurais Particulares até o vértice P136 de Coordenadas E: 764774,10 m e N: 8039262,95 m segue com azimute: 121°35'57" e distância de: 56,6 m, confrontando com: Propriedades Rurais Particulares até o vértice P137 de Coordenadas E: 764822,31 m e N: 8039233,29 m segue com azimute: 144°31'36" e distância de: 44 m, confrontando com: Propriedades Rurais Particulares até o vértice P138 de Coordenadas E: 764847,84 m e N: 8039197,46 m segue com azimute: 136°51'10" e distância de: 85,69 m, confrontando com: Propriedades Rurais Particulares até o vértice P139 de Coordenadas E: 764906,44 m e N: 8039134,94 m segue com azimute: 97°56'02" e distância de: 9,66 m, confrontando com: Propriedades Rurais Particulares até o vértice P140 de Coordenadas E: 764916,02 m e N: 8039133,60 m segue com azimute: 63°17'38" e distância de: 69,94 m, confrontando com: Propriedades Rurais Particulares até o vértice P141 de Coordenadas E: 764978,50 m e N: 8039165,04 m segue com azimute: 103°56'51" e distância de: 8,46 m, confrontando com: Propriedades Rurais Particulares até o vértice P142 de Coordenadas E: 764986,71 m e N: 8039163,00 m segue com azimute: 117°18'23" e distância de: 11,44 m, confrontando com: Propriedades Rurais Particulares até o vértice P143 de Coordenadas E: 764996,88 m e N: 8039157,75 m segue com azimute: 160°20'17" e distância de: 17,44 m, confrontando com: Propriedades Rurais Particulares até o vértice P144 de Coordenadas E: 765002,75 m e N: 8039141,33 m segue com azimute: 162°34'43" e distância de: 53,79 m, confrontando com: Propriedades Rurais Particulares até o vértice P145 de Coordenadas E: 765018,85 m e N: 8039090,01 m segue com azimute: 227°57'32" e distância de: 35,71 m, confrontando com: Propriedades Rurais Particulares até o vértice P146 de Coordenadas E: 764992,33 m e N: 8039066,09 m segue com azimute: 238°58'59" e distância de: 20,02 m, confrontando com: Propriedades Rurais Particulares até o vértice P147 de Coordenadas E: 764975,17 m e N: 8039055,77 m segue com azimute: 215°18'50" e distância de: 37,18 m, confrontando com: Propriedades Rurais Particulares até o vértice P148 de Coordenadas E: 764953,68 m e N: 8039025,43 m segue com azimute: 251°08'29" e distância de: 17,18 m, confrontando com: Propriedades Rurais Particulares até o vértice P149 de Coordenadas E: 764937,42 m e N: 8039019,88 m segue com azimute: 241°35'57" e distância de: 106,94 m, confrontando com: Propriedades Rurais Particulares até o vértice P150 de Coordenadas E: 764843,35 m e N: 8038969,02 m segue com azimute: 194°56'14" e distância de: 65,96 m, confrontando com: Propriedades Rurais Particulares até o vértice P151 de Coordenadas E: 764826,35 m e N: 8038905,28 m segue com azimute: 128°23'33" e distância de: 69,39 m, confrontando com: Propriedades Rurais Particulares até o vértice P152 de Coordenadas E: 764880,74 m e N: 8038862,19 m segue com azimute: 129°03'33" e distância de: 37,99 m, confrontando com: Propriedades Rurais Particulares até o vértice P153 de Coordenadas E: 764910,23 m e N: 8038838,25 m segue com azimute: 125°44'12" e distância de: 82,43 m, confrontando com: Propriedades Rurais Particulares até o vértice P154 de

Coordenadas E: 764977,14 m e N: 8038790,11 m segue com azimute: 77°28'01" e distância de: 62,87 m, confrontando com: Propriedades Rurais Particulares até o vértice P155 de Coordenadas E: 765038,51 m e N: 8038803,75 m segue com azimute: 37°45'36" e distância de: 34,28 m, confrontando com: Propriedades Rurais Particulares até o vértice P156 de Coordenadas E: 765059,51 m e N: 8038830,85 m segue com azimute: 21°21'20" e distância de: 38,73 m, confrontando com: Propriedades Rurais Particulares até o vértice P157 de Coordenadas E: 765073,61 m e N: 8038866,92 m segue com azimute: 37°57'41" e distância de: 31,16 m, confrontando com: Propriedades Rurais Particulares até o vértice P158 de Coordenadas E: 765092,78 m e N: 8038891,49 m segue com azimute: 51°53'15" e distância de: 45,32 m, confrontando com: Propriedades Rurais Particulares até o vértice P159 de Coordenadas E: 765128,44 m e N: 8038919,46 m segue com azimute: 41°56'50" e distância de: 30,66 m, confrontando com: Propriedades Rurais Particulares até o vértice P160 de Coordenadas E: 765148,93 m e N: 8038942,26 m segue com azimute: 20°37'54" e distância de: 44,81 m, confrontando com: Propriedades Rurais Particulares até o vértice P161 de Coordenadas E: 765164,72 m e N: 8038984,20 m segue com azimute: 26°05'01" e distância de: 41,68 m, confrontando com: Propriedades Rurais Particulares até o vértice P162 de Coordenadas E: 765183,04 m e N: 8039021,63 m segue com azimute: 60°29'35" e distância de: 27,79 m, confrontando com: Propriedades Rurais Particulares até o vértice P163 de Coordenadas E: 765207,23 m e N: 8039035,32 m segue com azimute: 32°39'56" e distância de: 11,96 m, confrontando com: Propriedades Rurais Particulares até o vértice P164 de Coordenadas E: 765213,68 m e N: 8039045,39 m segue com azimute: 41°36'34" e distância de: 6,48 m, confrontando com: Propriedades Rurais Particulares até o vértice P165 de Coordenadas E: 765217,99 m e N: 8039050,23 m segue com azimute: 5°38'36" e distância de: 45,57 m, confrontando com: Propriedades Rurais Particulares até o vértice P166 de Coordenadas E: 765222,47 m e N: 8039095,58 m segue com azimute: 50°47'01" e distância de: 59,5 m, confrontando com: Propriedades Rurais Particulares até o vértice P167 de Coordenadas E: 765268,57 m e N: 8039133,20 m segue com azimute: 38°02'34" e distância de: 31,65 m, confrontando com: Propriedades Rurais Particulares até o vértice P168 de Coordenadas E: 765288,07 m e N: 8039158,12 m segue com azimute: 332°02'15" e distância de: 42,07 m, confrontando com: Propriedades Rurais Particulares até o vértice P169 de Coordenadas E: 765268,34 m e N: 8039195,28 m segue com azimute: 357°24'45" e distância de: 24,83 m, confrontando com: Propriedades Rurais Particulares até o vértice P170 de Coordenadas E: 765267,22 m e N: 8039220,09 m segue com azimute: 20°47'09" e distância de: 76,06 m, confrontando com: Propriedades Rurais Particulares até o vértice P171 de Coordenadas E: 765294,21 m e N: 8039291,20 m segue com azimute: 63°55'36" e distância de: 45,77 m, confrontando com: Propriedades Rurais Particulares até o vértice P172 de Coordenadas E: 765335,32 m e N: 8039311,32 m segue com azimute: 40°29'50" e distância de: 33,3 m, confrontando com: Propriedades Rurais Particulares até o vértice P173 de Coordenadas E: 765356,95 m e N: 8039336,64 m segue com azimute: 8°45'05" e distância de: 277,67 m, confrontando com: Propriedades Rurais Particulares até o vértice P174 de Coordenadas E: 765399,19 m e N: 8039611,07 m segue com azimute: 81°10'17" e distância de: 75,15 m, confrontando com: Propriedades Rurais Particulares até o vértice P175 de Coordenadas E: 765473,45 m e N: 8039622,61 m segue com azimute: 80°32'16" e distância de: 27,04 m,

confrontando com: Propriedades Rurais Particulares até o vértice P176 de Coordenadas E: 765500,12 m e N: 8039627,05 m segue com azimute: 88°25'26" e distância de: 32,83 m, confrontando com: Propriedades Rurais Particulares até o vértice P177 de Coordenadas E: 765532,94 m e N: 8039627,95 m segue com azimute: 72°15'38" e distância de: 26,21 m, confrontando com: Propriedades Rurais Particulares até o vértice P178 de Coordenadas E: 765557,91 m e N: 8039635,94 m segue com azimute: 88°56'09" e distância de: 23,35 m, confrontando com: Propriedades Rurais Particulares até o vértice P179 de Coordenadas E: 765581,26 m e N: 8039636,37 m segue com azimute: 59°07'46" e distância de: 25,26 m, confrontando com: Propriedades Rurais Particulares até o vértice P180 de Coordenadas E: 765602,93 m e N: 8039649,33 m segue com azimute: 75°44'48" e distância de: 35,23 m, confrontando com: Propriedades Rurais Particulares até o vértice P181 de Coordenadas E: 765637,08 m e N: 8039658,01 m segue com azimute: 102°57'50" e distância de: 60,33 m, confrontando com: Propriedades Rurais Particulares até o vértice P182 de Coordenadas E: 765695,87 m e N: 8039644,47 m segue com azimute: 85°21'50" e distância de: 9,28 m, confrontando com: Propriedades Rurais Particulares até o vértice P183 de Coordenadas E: 765705,12 m e N: 8039645,22 m segue com azimute: 80°43'01" e distância de: 39,33 m, confrontando com: Propriedades Rurais Particulares até o vértice P184 de Coordenadas E: 765743,93 m e N: 8039651,57 m segue com azimute: 91°12'33" e distância de: 37,71 m, confrontando com: Propriedades Rurais Particulares até o vértice P185 de Coordenadas E: 765781,63 m e N: 8039650,77 m segue com azimute: 103°10'24" e distância de: 45,57 m, confrontando com: Propriedades Rurais Particulares até o vértice P186 de Coordenadas E: 765826,01 m e N: 8039640,39 m segue com azimute: 102°21'54" e distância de: 62,27 m, confrontando com: Propriedades Rurais Particulares até o vértice P187 de Coordenadas E: 765886,84 m e N: 8039627,05 m segue com azimute: 113°44'18" e distância de: 75,47 m, confrontando com: Propriedades Rurais Particulares até o vértice P188 de Coordenadas E: 765955,92 m e N: 8039596,67 m segue com azimute: 118°52'33" e distância de: 89,65 m, confrontando com: Propriedades Rurais Particulares até o vértice P189 de Coordenadas E: 766034,43 m e N: 8039553,37 m segue com azimute: 211°11'37" e distância de: 21,48 m, confrontando com: Propriedades Rurais Particulares até o vértice P190 de Coordenadas E: 766023,30 m e N: 8039535,00 m segue com azimute: 190°32'11" e distância de: 27,2 m, confrontando com: Propriedades Rurais Particulares até o vértice P191 de Coordenadas E: 766018,33 m e N: 8039508,26 m segue com azimute: 269°39'15" e distância de: 9,21 m, confrontando com: Propriedades Rurais Particulares até o vértice P192 de Coordenadas E: 766009,11 m e N: 8039508,20 m segue com azimute: 253°47'16" e distância de: 23,65 m, confrontando com: Propriedades Rurais Particulares até o vértice P193 de Coordenadas E: 765986,40 m e N: 8039501,60 m segue com azimute: 223°51'49" e distância de: 24,86 m, confrontando com: Propriedades Rurais Particulares até o vértice P194 de Coordenadas E: 765969,18 m e N: 8039483,68 m segue com azimute: 185°43'51" e distância de: 27,16 m, confrontando com: Propriedades Rurais Particulares até o vértice P195 de Coordenadas E: 765966,46 m e N: 8039456,66 m segue com azimute: 175°23'29" e distância de: 19,12 m, confrontando com: Propriedades Rurais Particulares até o vértice P196 de Coordenadas E: 765968,00 m e N: 8039437,60 m segue com azimute: 143°48'25" e distância de: 13,1 m, confrontando com: Propriedades Rurais Particulares até o vértice P197 de

Coordenadas E: 765975,74 m e N: 8039427,03 m segue com azimute: 222°17'28" e distância de: 6,17 m, confrontando com: Propriedades Rurais Particulares até o vértice P198 de Coordenadas E: 765971,58 m e N: 8039422,46 m segue com azimute: 270°00'00" e distância de: 7,17 m, confrontando com: Propriedades Rurais Particulares até o vértice P199 de Coordenadas E: 765964,42 m e N: 8039422,46 m segue com azimute: 247°36'13" e distância de: 26,41 m, confrontando com: Propriedades Rurais Particulares até o vértice P200 de Coordenadas E: 765940,00 m e N: 8039412,40 m segue com azimute: 202°16'40" e distância de: 23,24 m, confrontando com: Propriedades Rurais Particulares até o vértice P201 de Coordenadas E: 765931,19 m e N: 8039390,89 m segue com azimute: 185°27'51" e distância de: 33,45 m, confrontando com: Propriedades Rurais Particulares até o vértice P202 de Coordenadas E: 765928,00 m e N: 8039357,60 m segue com azimute: 142°57'06" e distância de: 25,56 m, confrontando com: Propriedades Rurais Particulares até o vértice P203 de Coordenadas E: 765943,40 m e N: 8039337,20 m segue com azimute: 128°55'05" e distância de: 21,33 m, confrontando com: Propriedades Rurais Particulares até o vértice P204 de Coordenadas E: 765960,00 m e N: 8039323,80 m segue com azimute: 86°11'03" e distância de: 30,38 m, confrontando com: Propriedades Rurais Particulares até o vértice P205 de Coordenadas E: 765990,31 m e N: 8039325,82 m segue com azimute: 64°00'03" e distância de: 23,68 m, confrontando com: Propriedades Rurais Particulares até o vértice P206 de Coordenadas E: 766011,60 m e N: 8039336,20 m segue com azimute: 38°57'10" e distância de: 9,6 m, confrontando com: Propriedades Rurais Particulares até o vértice P207 de Coordenadas E: 766017,63 m e N: 8039343,67 m segue com azimute: 23°04'37" e distância de: 19,34 m, confrontando com: Propriedades Rurais Particulares até o vértice P208 de Coordenadas E: 766025,22 m e N: 8039361,46 m segue com azimute: 1°27'25" e distância de: 22,95 m, confrontando com: Propriedades Rurais Particulares até o vértice P209 de Coordenadas E: 766025,80 m e N: 8039384,40 m segue com azimute: 354°11'49" e distância de: 11,57 m, confrontando com: Propriedades Rurais Particulares até o vértice P210 de Coordenadas E: 766024,63 m e N: 8039395,91 m segue com azimute: 42°01'23" e distância de: 8,22 m, confrontando com: Propriedades Rurais Particulares até o vértice P211 de Coordenadas E: 766030,13 m e N: 8039402,02 m segue com azimute: 88°59'49" e distância de: 33,08 m, confrontando com: Propriedades Rurais Particulares até o vértice P212 de Coordenadas E: 766063,20 m e N: 8039402,60 m segue com azimute: 55°28'54" e distância de: 13,11 m, confrontando com: Propriedades Rurais Particulares até o vértice P213 de Coordenadas E: 766074,00 m e N: 8039410,02 m segue com azimute: 59°08'14" e distância de: 19,99 m, confrontando com: Propriedades Rurais Particulares até o vértice P214 de Coordenadas E: 766091,16 m e N: 8039420,28 m segue com azimute: 16°16'39" e distância de: 10,13 m, confrontando com: Propriedades Rurais Particulares até o vértice P215 de Coordenadas E: 766094,00 m e N: 8039430,00 m segue com azimute: 35°03'32" e distância de: 19,14 m, confrontando com: Propriedades Rurais Particulares até o vértice P216 de Coordenadas E: 766105,00 m e N: 8039445,67 m segue com azimute: 324°06'11" e distância de: 34,9 m, confrontando com: Propriedades Rurais Particulares até o vértice P217 de Coordenadas E: 766084,54 m e N: 8039473,94 m segue com azimute: 352°06'58" e distância de: 15,46 m, confrontando com: Propriedades Rurais Particulares até o vértice P218 de Coordenadas E: 766082,42 m e N: 8039489,26 m segue com azimute: 338°05'50" e distância de: 12,1 m,

confrontando com: Propriedades Rurais Particulares até o vértice P219 de Coordenadas E: 766077,90 m e N: 8039500,48 m segue com azimuth:  $0^{\circ}21'39''$  e distância de: 11 m, confrontando com: Propriedades Rurais Particulares até o vértice P220 de Coordenadas E: 766077,97 m e N: 8039511,48 m segue com azimuth:  $42^{\circ}38'01''$  e distância de: 8,31 m, confrontando com: Propriedades Rurais Particulares até o vértice P221 de Coordenadas E: 766083,60 m e N: 8039517,60 m segue com azimuth:  $46^{\circ}22'25''$  e distância de: 5,65 m, confrontando com: Propriedades Rurais Particulares até o vértice P222 de Coordenadas E: 766087,69 m e N: 8039521,49 m segue com azimuth:  $101^{\circ}14'26''$  e distância de: 99,22 m, confrontando com: Propriedades Rurais Particulares até o vértice P223 de Coordenadas E: 766185,00 m e N: 8039502,15 m segue com azimuth:  $72^{\circ}23'14''$  e distância de: 77,78 m, confrontando com: Propriedades Rurais Particulares até o vértice P224 de Coordenadas E: 766259,14 m e N: 8039525,69 m segue com azimuth:  $119^{\circ}20'21''$  e distância de: 19,92 m, confrontando com: Propriedades Rurais Particulares até o vértice P225 de Coordenadas E: 766276,50 m e N: 8039515,93 m segue com azimuth:  $116^{\circ}11'34''$  e distância de: 65,19 m, confrontando com: Propriedades Rurais Particulares até o vértice P226 de Coordenadas E: 766335,00 m e N: 8039487,15 m segue com azimuth:  $118^{\circ}30'27''$  e distância de: 51,47 m, confrontando com: Propriedades Rurais Particulares até o vértice P227 de Coordenadas E: 766380,23 m e N: 8039462,59 m segue com azimuth:  $221^{\circ}15'01''$  e distância de: 9,83 m, confrontando com: Propriedades Rurais Particulares até o vértice P228 de Coordenadas E: 766373,75 m e N: 8039455,20 m segue com azimuth:  $204^{\circ}48'07''$  e distância de: 54,35 m, confrontando com: Propriedades Rurais Particulares até o vértice P229 de Coordenadas E: 766350,95 m e N: 8039405,86 m segue com azimuth:  $194^{\circ}39'57''$  e distância de: 47,04 m, confrontando com: Propriedades Rurais Particulares até o vértice P230 de Coordenadas E: 766339,04 m e N: 8039360,35 m segue com azimuth:  $190^{\circ}21'12''$  e distância de: 22,32 m, confrontando com: Propriedades Rurais Particulares até o vértice P231 de Coordenadas E: 766335,03 m e N: 8039338,40 m segue com azimuth:  $209^{\circ}04'29''$  e distância de: 58,29 m, confrontando com: Propriedades Rurais Particulares até o vértice P232 de Coordenadas E: 766306,70 m e N: 8039287,45 m segue com azimuth:  $207^{\circ}24'22''$  e distância de: 43,06 m, confrontando com: Propriedades Rurais Particulares até o vértice P233 de Coordenadas E: 766286,89 m e N: 8039249,23 m segue com azimuth:  $308^{\circ}39'35''$  e distância de: 28,46 m, confrontando com: Propriedades Rurais Particulares até o vértice P234 de Coordenadas E: 766264,66 m e N: 8039267,01 m segue com azimuth:  $218^{\circ}39'35''$  e distância de: 28,46 m, confrontando com: Propriedades Rurais Particulares até o vértice P235 de Coordenadas E: 766246,88 m e N: 8039244,78 m segue com azimuth:  $208^{\circ}58'57''$  e distância de: 28,39 m, confrontando com: Propriedades Rurais Particulares até o vértice P236 de Coordenadas E: 766233,12 m e N: 8039219,94 m segue com azimuth:  $189^{\circ}28'36''$  e distância de: 51,43 m, confrontando com: Propriedades Rurais Particulares até o vértice P237 de Coordenadas E: 766224,66 m e N: 8039169,22 m segue com azimuth:  $203^{\circ}11'55''$  e distância de: 101,56 m, confrontando com: Propriedades Rurais Particulares até o vértice P238 de Coordenadas E: 766184,65 m e N: 8039075,87 m segue com azimuth:  $232^{\circ}07'22''$  e distância de: 16,74 m, confrontando com: Propriedades Rurais Particulares até o vértice P239 de Coordenadas E: 766171,44 m e N: 8039065,59 m segue com azimuth:  $212^{\circ}15'44''$  e distância de: 37,4 m, confrontando com: Propriedades Rurais Particulares até o vértice P240 de



Coordenadas E: 766151,47 m e N: 8039033,97 m segue com azimute: 276°40'54" e distância de: 23,37 m, confrontando com: Propriedades Rurais Particulares até o vértice P241 de Coordenadas E: 766128,26 m e N: 8039036,69 m segue com azimute: 222°47'58" e distância de: 63,78 m, confrontando com: Propriedades Rurais Particulares até o vértice P242 de Coordenadas E: 766084,93 m e N: 8038989,89 m segue com azimute: 235°08'47" e distância de: 39,97 m, confrontando com: Propriedades Rurais Particulares até o vértice P243 de Coordenadas E: 766052,13 m e N: 8038967,05 m segue com azimute: 175°21'59" e distância de: 63,53 m, confrontando com: Propriedades Rurais Particulares até o vértice P244 de Coordenadas E: 766057,26 m e N: 8038903,73 m segue com azimute: 239°20'32" e distância de: 29,28 m, confrontando com: Propriedades Rurais Particulares até o vértice P245 de Coordenadas E: 766032,07 m e N: 8038888,79 m segue com azimute: 175°01'56" e distância de: 47,16 m, confrontando com: Propriedades Rurais Particulares até o vértice P246 de Coordenadas E: 766036,15 m e N: 8038841,81 m segue com azimute: 196°31'42" e distância de: 55,59 m, confrontando com: Propriedades Rurais Particulares até o vértice P247 de Coordenadas E: 766020,34 m e N: 8038788,52 m segue com azimute: 250°22'56" e distância de: 26,82 m, confrontando com: Propriedades Rurais Particulares até o vértice P248 de Coordenadas E: 765995,07 m e N: 8038779,51 m segue com azimute: 313°21'42" e distância de: 16,95 m, confrontando com: Propriedades Rurais Particulares até o vértice P249 de Coordenadas E: 765982,75 m e N: 8038791,15 m segue com azimute: 332°39'11" e distância de: 36,79 m, confrontando com: Propriedades Rurais Particulares até o vértice P250 de Coordenadas E: 765965,85 m e N: 8038823,83 m segue com azimute: 332°18'52" e distância de: 93,12 m, confrontando com: Propriedades Rurais Particulares até o vértice P251 de Coordenadas E: 765922,58 m e N: 8038906,29 m segue com azimute: 338°52'11" e distância de: 65,15 m, confrontando com: Propriedades Rurais Particulares até o vértice P252 de Coordenadas E: 765899,09 m e N: 8038967,06 m segue com azimute: 327°49'08" e distância de: 11,56 m, confrontando com: Propriedades Rurais Particulares até o vértice P253 de Coordenadas E: 765892,94 m e N: 8038976,85 m segue com azimute: 215°42'48" e distância de: 43,4 m, confrontando com: Propriedades Rurais Particulares até o vértice P254 de Coordenadas E: 765867,60 m e N: 8038941,61 m segue com azimute: 182°08'43" e distância de: 112,37 m, confrontando com: Propriedades Rurais Particulares até o vértice P255 de Coordenadas E: 765863,40 m e N: 8038829,32 m segue com azimute: 204°09'45" e distância de: 27,63 m, confrontando com: Propriedades Rurais Particulares até o vértice P256 de Coordenadas E: 765852,09 m e N: 8038804,11 m segue com azimute: 231°00'31" e distância de: 6,22 m, confrontando com: Propriedades Rurais Particulares até o vértice P257 de Coordenadas E: 765847,26 m e N: 8038800,20 m segue com azimute: 279°49'35" e distância de: 33,36 m, confrontando com: Propriedades Rurais Particulares até o vértice P258 de Coordenadas E: 765814,38 m e N: 8038805,89 m segue com azimute: 278°16'36" e distância de: 10,62 m, confrontando com: Propriedades Rurais Particulares até o vértice P259 de Coordenadas E: 765803,87 m e N: 8038807,42 m segue com azimute: 274°40'42" e distância de: 11,27 m, confrontando com: Propriedades Rurais Particulares até o vértice P260 de Coordenadas E: 765792,64 m e N: 8038808,34 m segue com azimute: 258°30'00" e distância de: 39,55 m, confrontando com: Propriedades Rurais Particulares até o vértice P261 de Coordenadas E: 765753,88 m e N: 8038800,45 m segue com azimute:

252°57'10" e distância de: 23,43 m, confrontando com: Propriedades Rurais Particulares até o vértice P262 de Coordenadas E: 765731,48 m e N: 8038793,58 m segue com azimute: 219°21'03" e distância de: 215,57 m, confrontando com: Propriedades Rurais Particulares até o vértice P263 de Coordenadas E: 765594,79 m e N: 8038626,89 m segue com azimute: 176°56'30" e distância de: 15,34 m, confrontando com: Propriedades Rurais Particulares até o vértice P264 de Coordenadas E: 765595,61 m e N: 8038611,57 m segue com azimute: 170°06'26" e distância de: 58,92 m, confrontando com: Propriedades Rurais Particulares até o vértice P265 de Coordenadas E: 765605,73 m e N: 8038553,52 m segue com azimute: 169°56'26" e distância de: 40,62 m, confrontando com: Propriedades Rurais Particulares até o vértice P266 de Coordenadas E: 765612,83 m e N: 8038513,53 m segue com azimute: 156°18'49" e distância de: 27,36 m, confrontando com: Propriedades Rurais Particulares até o vértice P267 de Coordenadas E: 765623,82 m e N: 8038488,47 m segue com azimute: 110°40'36" e distância de: 19,06 m, confrontando com: Propriedades Rurais Particulares até o vértice P268 de Coordenadas E: 765641,65 m e N: 8038481,74 m segue com azimute: 120°15'56" e distância de: 46,01 m, confrontando com: Propriedades Rurais Particulares até o vértice P269 de Coordenadas E: 765681,39 m e N: 8038458,55 m segue com azimute: 123°17'11" e distância de: 15,25 m, confrontando com: Propriedades Rurais Particulares até o vértice P270 de Coordenadas E: 765694,13 m e N: 8038450,18 m segue com azimute: 166°36'38" e distância de: 120,81 m, confrontando com: Propriedades Rurais Particulares até o vértice P271 de Coordenadas E: 765722,11 m e N: 8038332,66 m segue com azimute: 120°52'28" e distância de: 84,09 m, confrontando com: Propriedades Rurais Particulares até o vértice P272 de Coordenadas E: 765794,29 m e N: 8038289,51 m segue com azimute: 50°44'02" e distância de: 11,1 m, confrontando com: Propriedades Rurais Particulares até o vértice P273 de Coordenadas E: 765802,88 m e N: 8038296,54 m segue com azimute: 27°21'16" e distância de: 34,19 m, confrontando com: Propriedades Rurais Particulares até o vértice P274 de Coordenadas E: 765818,59 m e N: 8038326,91 m segue com azimute: 8°09'56" e distância de: 14,83 m, confrontando com: Propriedades Rurais Particulares até o vértice P275 de Coordenadas E: 765820,70 m e N: 8038341,58 m segue com azimute: 19°30'05" e distância de: 37,44 m, confrontando com: Propriedades Rurais Particulares até o vértice P276 de Coordenadas E: 765833,20 m e N: 8038376,87 m segue com azimute: 11°33'40" e distância de: 128,12 m, confrontando com: Propriedades Rurais Particulares até o vértice P277 de Coordenadas E: 765858,87 m e N: 8038502,39 m segue com azimute: 22°28'24" e distância de: 5,79 m, confrontando com: Propriedades Rurais Particulares até o vértice P278 de Coordenadas E: 765861,09 m e N: 8038507,74 m segue com azimute: 26°30'58" e distância de: 12,75 m, confrontando com: Propriedades Rurais Particulares até o vértice P279 de Coordenadas E: 765866,78 m e N: 8038519,15 m segue com azimute: 89°48'46" e distância de: 59,41 m, confrontando com: Propriedades Rurais Particulares até o vértice P280 de Coordenadas E: 765926,18 m e N: 8038519,34 m segue com azimute: 95°09'45" e distância de: 41,04 m, confrontando com: Propriedades Rurais Particulares até o vértice P281 de Coordenadas E: 765967,06 m e N: 8038515,65 m segue com azimute: 160°50'48" e distância de: 24,49 m, confrontando com: Propriedades Rurais Particulares até o vértice P282 de Coordenadas E: 765975,09 m e N: 8038492,52 m segue com azimute: 187°05'11" e distância de: 16,1 m, confrontando com: Propriedades Rurais

Particulares até o vértice P283 de Coordenadas E: 765973,11 m e N: 8038476,54 m segue com azimute: 188°43'49" e distância de: 19,62 m, confrontando com: Propriedades Rurais Particulares até o vértice P284 de Coordenadas E: 765970,13 m e N: 8038457,15 m segue com azimute: 181°54'08" e distância de: 52,63 m, confrontando com: Propriedades Rurais Particulares até o vértice P285 de Coordenadas E: 765968,38 m e N: 8038404,55 m segue com azimute: 163°42'56" e distância de: 29,17 m, confrontando com: Propriedades Rurais Particulares até o vértice P286 de Coordenadas E: 765976,56 m e N: 8038376,55 m segue com azimute: 163°43'49" e distância de: 36,21 m, confrontando com: Propriedades Rurais Particulares até o vértice P287 de Coordenadas E: 765986,71 m e N: 8038341,80 m segue com azimute: 164°04'35" e distância de: 21,8 m, confrontando com: Propriedades Rurais Particulares até o vértice P288 de Coordenadas E: 765992,69 m e N: 8038320,84 m segue com azimute: 184°58'45" e distância de: 31,85 m, confrontando com: Propriedades Rurais Particulares até o vértice P289 de Coordenadas E: 765989,92 m e N: 8038289,10 m segue com azimute: 183°15'19" e distância de: 42,55 m, confrontando com: Propriedades Rurais Particulares até o vértice P290 de Coordenadas E: 765987,50 m e N: 8038246,62 m segue com azimute: 194°09'39" e distância de: 48,76 m, confrontando com: Propriedades Rurais Particulares até o vértice P291 de Coordenadas E: 765975,57 m e N: 8038199,33 m segue com azimute: 184°48'55" e distância de: 19,52 m, confrontando com: Propriedades Rurais Particulares até o vértice P292 de Coordenadas E: 765973,94 m e N: 8038179,88 m segue com azimute: 170°07'39" e distância de: 9,92 m, confrontando com: Propriedades Rurais Particulares até o vértice P293 de Coordenadas E: 765975,64 m e N: 8038170,10 m segue com azimute: 151°34'53" e distância de: 29,21 m, confrontando com: Propriedades Rurais Particulares até o vértice P294 de Coordenadas E: 765989,54 m e N: 8038144,41 m segue com azimute: 164°46'19" e distância de: 101,81 m, confrontando com: Propriedades Rurais Particulares até o vértice P295 de Coordenadas E: 766016,28 m e N: 8038046,17 m segue com azimute: 176°26'51" e distância de: 11,98 m, confrontando com: Propriedades Rurais Particulares até o vértice P296 de Coordenadas E: 766017,02 m e N: 8038034,21 m segue com azimute: 109°16'06" e distância de: 60,28 m, confrontando com: Faixa de Domínio Público BR-120 até o vértice P297 de Coordenadas E: 766073,93 m e N: 8038014,32 m segue com azimute: 16°18'38" e distância de: 12,21 m, confrontando com: Propriedades Rurais Particulares até o vértice P298 de Coordenadas E: 766077,36 m e N: 8038026,04 m segue com azimute: 64°49'16" e distância de: 27,19 m, confrontando com: Propriedades Rurais Particulares até o vértice P299 de Coordenadas E: 766101,96 m e N: 8038037,60 m segue com azimute: 52°32'47" e distância de: 22,61 m, confrontando com: Propriedades Rurais Particulares até o vértice P300 de Coordenadas E: 766119,91 m e N: 8038051,35 m segue com azimute: 39°55'34" e distância de: 12,75 m, confrontando com: Propriedades Rurais Particulares até o vértice P301 de Coordenadas E: 766128,09 m e N: 8038061,13 m segue com azimute: 39°56'09" e distância de: 59,39 m, confrontando com: Propriedades Rurais Particulares até o vértice P302 de Coordenadas E: 766166,22 m e N: 8038106,67 m segue com azimute: 19°23'25" e distância de: 77,13 m, confrontando com: Propriedades Rurais Particulares até o vértice P303 de Coordenadas E: 766191,82 m e N: 8038179,42 m segue com azimute: 357°49'56" e distância de: 25,5 m, confrontando com: Propriedades Rurais Particulares até o vértice P304 de Coordenadas E: 766190,86 m

e N: 8038204,91 m segue com azimute: 0°13'27" e distância de: 26,84 m, confrontando com: Propriedades Rurais Particulares até o vértice P305 de Coordenadas E: 766190,96 m e N: 8038231,74 m segue com azimute: 357°52'10" e distância de: 8,66 m, confrontando com: Propriedades Rurais Particulares até o vértice P306 de Coordenadas E: 766190,64 m e N: 8038240,40 m segue com azimute: 7°41'42" e distância de: 40,49 m, confrontando com: Propriedades Rurais Particulares até o vértice P307 de Coordenadas E: 766196,06 m e N: 8038280,53 m segue com azimute: 355°58'24" e distância de: 29,05 m, confrontando com: Propriedades Rurais Particulares até o vértice P308 de Coordenadas E: 766194,02 m e N: 8038309,51 m segue com azimute: 1°46'51" e distância de: 32,97 m, confrontando com: Propriedades Rurais Particulares até o vértice P309 de Coordenadas E: 766195,05 m e N: 8038342,46 m segue com azimute: 125°11'39" e distância de: 389,36 m, confrontando com: Propriedades Rurais Particulares até o vértice P310 de Coordenadas E: 766513,23 m e N: 8038118,05 m segue com azimute: 150°22'37" e distância de: 196,57 m, confrontando com: Propriedades Rurais Particulares até o vértice P311 de Coordenadas E: 766610,40 m e N: 8037947,17 m segue com azimute: 154°48'51" e distância de: 130,86 m, confrontando com: Propriedades Rurais Particulares até o vértice P312 de Coordenadas E: 766666,09 m e N: 8037828,75 m segue com azimute: 152°38'21" e distância de: 55,77 m, confrontando com: Propriedades Rurais Particulares até o vértice P313 de Coordenadas E: 766691,72 m e N: 8037779,22 m segue com azimute: 152°08'58" e distância de: 45,32 m, confrontando com: Propriedades Rurais Particulares até o vértice P314 de Coordenadas E: 766712,89 m e N: 8037739,14 m segue com azimute: 152°15'14" e distância de: 55,24 m, confrontando com: Propriedades Rurais Particulares até o vértice P315 de Coordenadas E: 766738,61 m e N: 8037690,26 m segue com azimute: 153°28'30" e distância de: 102,47 m, confrontando com: Propriedades Rurais Particulares até o vértice P316 de Coordenadas E: 766784,37 m e N: 8037598,58 m segue com azimute: 149°31'05" e distância de: 119,25 m, confrontando com: Propriedades Rurais Particulares até o vértice P317 de Coordenadas E: 766844,86 m e N: 8037495,81 m segue com azimute: 167°56'31" e distância de: 52,27 m, confrontando com: Propriedades Rurais Particulares até o vértice P318 de Coordenadas E: 766855,78 m e N: 8037444,69 m segue com azimute: 141°44'26" e distância de: 122,48 m, confrontando com: Propriedades Rurais Particulares até o vértice P319 de Coordenadas E: 766931,62 m e N: 8037348,52 m segue com azimute: 141°13'18" e distância de: 52,13 m, confrontando com: Propriedades Rurais Particulares até o vértice P320 de Coordenadas E: 766964,27 m e N: 8037307,88 m segue com azimute: 156°45'56" e distância de: 33,64 m, confrontando com: Propriedades Rurais Particulares até o vértice P321 de Coordenadas E: 766977,54 m e N: 8037276,97 m segue com azimute: 203°11'25" e distância de: 20,28 m, confrontando com: BR-120 até o vértice P322 de Coordenadas E: 766969,55 m e N: 8037258,33 m segue com azimute: 251°30'32" e distância de: 33,09 m, confrontando com: Faixa de Domínio Público BR-120 até o vértice P323 de Coordenadas E: 766938,17 m e N: 8037247,83 m segue com azimute: 246°35'23" e distância de: 24,86 m, confrontando com: Faixa de Domínio Público BR-120 até o vértice P324 de Coordenadas E: 766915,36 m e N: 8037237,95 m segue com azimute: 245°51'23" e distância de: 9,49 m, confrontando com: Faixa de Domínio Público BR-120 até o vértice P325 de Coordenadas E: 766906,70 m e N: 8037234,07 m segue com azimute: 225°26'56" e distância de: 30,49 m, confrontando com: Faixa de Domínio Público BR-120 até o vértice P326 de

Coordenadas E: 766884,97 m e N: 8037212,68 m segue com azimute: 221°55'48" e distância de: 44,68 m, confrontando com: Faixa de Domínio Público BR-120 até o vértice P327 de Coordenadas E: 766855,11 m e N: 8037179,44 m segue com azimute: 296°58'11" e distância de: 128,78 m, confrontando com: Faixa de Domínio Público BR-120 até o vértice P328 de Coordenadas E: 766740,34 m e N: 8037237,85 m segue com azimute: 300°14'55" e distância de: 39,25 m, confrontando com: Faixa de Domínio Público BR-120 até o vértice P329 de Coordenadas E: 766706,44 m e N: 8037257,62 m segue com azimute: 306°29'04" e distância de: 31,98 m, confrontando com: Faixa de Domínio Público BR-120 até o vértice P330 de Coordenadas E: 766680,73 m e N: 8037276,63 m segue com azimute: 310°19'35" e distância de: 42,92 m, confrontando com: Faixa de Domínio Público BR-120 até o vértice P331 de Coordenadas E: 766648,00 m e N: 8037304,41 m segue com azimute: 310°29'51" e distância de: 47,44 m, confrontando com: Faixa de domínio Público BR-120 até o vértice P332 de Coordenadas E: 766611,93 m e N: 8037335,21 m segue com azimute: 314°31'16" e distância de: 29,76 m, confrontando com: Faixa de domínio Público BR-120 até o vértice P333 de Coordenadas E: 766590,71 m e N: 8037356,08 m segue com azimute: 239°58'07" e distância de: 67,09 m, confrontando com: Propriedades Rurais Particulares até o vértice P334 de Coordenadas E: 766532,63 m e N: 8037322,50 m segue com azimute: 273°52'50" e distância de: 53,94 m, confrontando com: Propriedades Rurais Particulares até o vértice P335 de Coordenadas E: 766478,81 m e N: 8037326,16 m segue com azimute: 348°21'59" e distância de: 113,37 m, confrontando com: Propriedades Rurais Particulares até o vértice P336 de Coordenadas E: 766455,95 m e N: 8037437,20 m segue com azimute: 330°54'36" e distância de: 52,92 m, confrontando com: Propriedades Rurais Particulares até o vértice P337 de Coordenadas E: 766430,22 m e N: 8037483,44 m segue com azimute: 338°10'36" e distância de: 51,72 m, confrontando com: Propriedades Rurais Particulares até o vértice P338 de Coordenadas E: 766410,99 m e N: 8037531,46 m segue com azimute: 43°13'24" e distância de: 60,64 m, confrontando com: Propriedades Rurais Particulares até o vértice P339 de Coordenadas E: 766452,52 m e N: 8037575,65 m segue com azimute: 287°09'27" e distância de: 71,01 m, confrontando com: Propriedades Rurais Particulares até o vértice P340 de Coordenadas E: 766384,68 m e N: 8037596,59 m segue com azimute: 323°30'52" e distância de: 59,45 m, confrontando com: Propriedades Rurais Particulares até o vértice P341 de Coordenadas E: 766349,32 m e N: 8037644,39 m segue com azimute: 9°20'24" e distância de: 97,05 m, confrontando com: Propriedades Rurais Particulares até o vértice P342 de Coordenadas E: 766365,07 m e N: 8037740,15 m segue com azimute: 340°10'30" e distância de: 72,29 m, confrontando com: Propriedades Rurais Particulares até o vértice P343 de Coordenadas E: 766340,56 m e N: 8037808,16 m segue com azimute: 341°34'01" e distância de: 95,55 m, confrontando com: Propriedades Rurais Particulares até o vértice P344 de Coordenadas E: 766310,34 m e N: 8037898,81 m segue com azimute: 342°35'15" e distância de: 32,6 m, confrontando com: Propriedades Rurais Particulares até o vértice P345 de Coordenadas E: 766300,59 m e N: 8037929,92 m segue com azimute: 280°12'22" e distância de: 36,91 m, confrontando com: Propriedades Rurais Particulares até o vértice P346 de Coordenadas E: 766264,26 m e N: 8037936,46 m segue com azimute: 231°43'27" e distância de: 49,99 m, confrontando com: Propriedades Rurais Particulares até o vértice P347 de Coordenadas E: 766225,02 m e N: 8037905,49 m segue com azimute: 218°01'32" e distância de: 32,03 m, confrontando com:



Propriedades Rurais Particulares até o vértice P348 de Coordenadas E: 766205,29 m e N: 8037880,26 m segue com azimute: 198°23'06" e distância de: 45,89 m, confrontando com: Propriedades Rurais Particulares até o vértice P349 de Coordenadas E: 766190,81 m e N: 8037836,72 m segue com azimute: 217°05'56" e distância de: 53,06 m, confrontando com: Propriedades Rurais Particulares até o vértice P350 de Coordenadas E: 766158,81 m e N: 8037794,40 m segue com azimute: 222°53'40" e distância de: 48,32 m, confrontando com: Propriedades Rurais Particulares até o vértice P351 de Coordenadas E: 766125,92 m e N: 8037759,00 m segue com azimute: 229°45'51" e distância de: 52,37 m, confrontando com: Propriedades Rurais Particulares até o vértice P352 de Coordenadas E: 766085,94 m e N: 8037725,17 m segue com azimute: 280°38'43" e distância de: 29,56 m, confrontando com: Propriedades Rurais Particulares até o vértice P353 de Coordenadas E: 766056,89 m e N: 8037730,63 m segue com azimute: 338°56'16" e distância de: 32,21 m, confrontando com: Propriedades Rurais Particulares até o vértice P354 de Coordenadas E: 766045,32 m e N: 8037760,69 m segue com azimute: 0°52'36" e distância de: 67,84 m, confrontando com: Propriedades Rurais Particulares até o vértice P355 de Coordenadas E: 766046,36 m e N: 8037828,52 m segue com azimute: 8°11'35" e distância de: 88,75 m, confrontando com: Propriedades Rurais Particulares até o vértice P356 de Coordenadas E: 766059,00 m e N: 8037916,36 m segue com azimute: 352°09'24" e distância de: 75,72 m, confrontando com: Propriedades Rurais Particulares até o vértice P357 de Coordenadas E: 766048,67 m e N: 8037991,37 m segue com azimute: 289°16'06" e distância de: 37,85 m, confrontando com: Faixa de domínio Público BR-120 até o vértice P358 de Coordenadas E: 766012,94 m e N: 8038003,86 m segue com azimute: 217°17'13" e distância de: 106,9 m, confrontando com: Propriedades Rurais Particulares até o vértice P359 de Coordenadas E: 765948,18 m e N: 8037918,81 m segue com azimute: 213°20'50" e distância de: 70,99 m, confrontando com: Propriedades Rurais Particulares até o vértice P360 de Coordenadas E: 765909,16 m e N: 8037859,50 m segue com azimute: 204°31'16" e distância de: 92,52 m, confrontando com: Propriedades Rurais Particulares até o vértice P361 de Coordenadas E: 765870,76 m e N: 8037775,33 m segue com azimute: 204°54'41" e distância de: 74,37 m, confrontando com: Propriedades Rurais Particulares até o vértice P362 de Coordenadas E: 765839,43 m e N: 8037707,88 m segue com azimute: 249°02'54" e distância de: 14,2 m, confrontando com: Propriedades Rurais Particulares até o vértice P363 de Coordenadas E: 765826,17 m e N: 8037702,80 m segue com azimute: 277°55'18" e distância de: 53,46 m, confrontando com: Propriedades Rurais Particulares até o vértice P364 de Coordenadas E: 765773,22 m e N: 8037710,16 m segue com azimute: 341°25'13" e distância de: 56,49 m, confrontando com: Propriedades Rurais Particulares até o vértice P365 de Coordenadas E: 765755,22 m e N: 8037763,71 m segue com azimute: 345°38'02" e distância de: 93,61 m, confrontando com: Propriedades Rurais Particulares até o vértice P366 de Coordenadas E: 765732,00 m e N: 8037854,39 m segue com azimute: 312°50'13" e distância de: 46,27 m, confrontando com: Propriedades Rurais Particulares até o vértice P367 de Coordenadas E: 765698,07 m e N: 8037885,85 m segue com azimute: 261°06'44" e distância de: 34,47 m, confrontando com: Propriedades Rurais Particulares até o vértice P368 de Coordenadas E: 765664,02 m e N: 8037880,52 m segue com azimute: 220°54'07" e distância de: 92,48 m, confrontando com: Propriedades Rurais Particulares até o vértice P369 de Coordenadas E: 765603,46 m

e N: 8037810,62 m segue com azimute:  $214^{\circ}37'50''$  e distância de: 73,18 m, confrontando com: Propriedades Rurais Particulares até o vértice P370 de Coordenadas E: 765561,88 m e N: 8037750,41 m segue com azimute:  $239^{\circ}02'31''$  e distância de: 42,84 m, confrontando com: Propriedades Rurais Particulares até o vértice P371 de Coordenadas E: 765525,14 m e N: 8037728,37 m segue com azimute:  $326^{\circ}25'47''$  e distância de: 29,4 m, confrontando com: Propriedades Rurais Particulares até o vértice P372 de Coordenadas E: 765508,88 m e N: 8037752,87 m segue com azimute:  $343^{\circ}02'54''$  e distância de: 40,79 m, confrontando com: Propriedades Rurais Particulares até o vértice P373 de Coordenadas E: 765496,99 m e N: 8037791,89 m segue com azimute:  $35^{\circ}32'54''$  e distância de: 65,47 m, confrontando com: Propriedades Rurais Particulares até o vértice P374 de Coordenadas E: 765535,05 m e N: 8037845,15 m segue com azimute:  $36^{\circ}26'29''$  e distância de: 74,71 m, confrontando com: Propriedades Rurais Particulares até o vértice P375 de Coordenadas E: 765579,42 m e N: 8037905,25 m segue com azimute:  $342^{\circ}28'49''$  e distância de: 60,14 m, confrontando com: Propriedades Rurais Particulares até o vértice P376 de Coordenadas E: 765561,32 m e N: 8037962,61 m segue com azimute:  $356^{\circ}37'40''$  e distância de: 51,28 m, confrontando com: Propriedades Rurais Particulares até o vértice P377 de Coordenadas E: 765558,30 m e N: 8038013,79 m segue com azimute:  $329^{\circ}55'20''$  e distância de: 70,49 m, confrontando com: Propriedades Rurais Particulares até o vértice P378 de Coordenadas E: 765522,97 m e N: 8038074,80 m segue com azimute:  $329^{\circ}02'37''$  e distância de: 54,01 m, confrontando com: Propriedades Rurais Particulares até o vértice P379 de Coordenadas E: 765495,19 m e N: 8038121,12 m segue com azimute:  $320^{\circ}06'16''$  e distância de: 21,95 m, confrontando com: Propriedades Rurais Particulares até o vértice P380 de Coordenadas E: 765481,11 m e N: 8038137,96 m segue com azimute:  $326^{\circ}35'54''$  e distância de: 57,36 m, confrontando com: Propriedades Rurais Particulares até o vértice P381 de Coordenadas E: 765449,54 m e N: 8038185,84 m segue com azimute:  $245^{\circ}25'44''$  e distância de: 55,51 m, confrontando com: Propriedades Rurais Particulares até o vértice P382 de Coordenadas E: 765399,05 m e N: 8038162,76 m segue com azimute:  $211^{\circ}33'15''$  e distância de: 110,23 m, confrontando com: Propriedades Rurais Particulares até o vértice P383 de Coordenadas E: 765341,36 m e N: 8038068,82 m segue com azimute:  $214^{\circ}24'47''$  e distância de: 120,63 m, confrontando com: Propriedades Rurais Particulares até o vértice P384 de Coordenadas E: 765273,19 m e N: 8037969,30 m segue com azimute:  $226^{\circ}21'58''$  e distância de: 99,36 m, confrontando com: Propriedades Rurais Particulares até o vértice P385 de Coordenadas E: 765201,28 m e N: 8037900,74 m segue com azimute:  $211^{\circ}34'30''$  e distância de: 68,53 m, confrontando com: Propriedades Rurais Particulares até o vértice P386 de Coordenadas E: 765165,39 m e N: 8037842,35 m segue com azimute:  $335^{\circ}38'35''$  e distância de: 143,15 m, confrontando com: Propriedades Rurais Particulares até o vértice P387 de Coordenadas E: 765106,35 m e N: 8037972,76 m segue com azimute:  $350^{\circ}26'11''$  e distância de: 63,72 m, confrontando com: Propriedades Rurais Particulares até o vértice P388 de Coordenadas E: 765095,77 m e N: 8038035,59 m segue com azimute:  $341^{\circ}33'16''$  e distância de: 23,87 m, confrontando com: Propriedades Rurais Particulares até o vértice P389 de Coordenadas E: 765088,21 m e N: 8038058,24 m segue com azimute:  $325^{\circ}50'24''$  e distância de: 18,05 m, confrontando com: Propriedades Rurais Particulares até o vértice P390 de Coordenadas E: 765078,08 m e N: 8038073,18 m segue com azimute:  $313^{\circ}13'43''$  e

distância de: 16,19 m, confrontando com: Propriedades Rurais Particulares até o vértice P391 de Coordenadas E: 765066,28 m e N: 8038084,27 m segue com azimute: 291°36'29" e distância de: 44,88 m, confrontando com: Propriedades Rurais Particulares até o vértice P392 de Coordenadas E: 765024,55 m e N: 8038100,80 m segue com azimute: 315°27'40" e distância de: 10,17 m, confrontando com: Propriedades Rurais Particulares até o vértice P393 de Coordenadas E: 765017,41 m e N: 8038108,05 m segue com azimute: 3°48'15" e distância de: 28,49 m, confrontando com: Propriedades Rurais Particulares até o vértice P394 de Coordenadas E: 765019,30 m e N: 8038136,48 m segue com azimute: 14°48'24" e distância de: 35,51 m, confrontando com: Propriedades Rurais Particulares até o vértice P395 de Coordenadas E: 765028,38 m e N: 8038170,81 m segue com azimute: 343°56'05" e distância de: 9,65 m, confrontando com: Propriedades Rurais Particulares até o vértice P396 de Coordenadas E: 765025,71 m e N: 8038180,08 m segue com azimute: 332°21'04" e distância de: 27,18 m, confrontando com: Propriedades Rurais Particulares até o vértice P397 de Coordenadas E: 765013,09 m e N: 8038204,16 m segue com azimute: 340°31'58" e distância de: 7,54 m, confrontando com: Propriedades Rurais Particulares até o vértice P398 de Coordenadas E: 765010,58 m e N: 8038211,27 m segue com azimute: 12°28'16" e distância de: 22,13 m, confrontando com: Propriedades Rurais Particulares até o vértice P399 de Coordenadas E: 765015,36 m e N: 8038232,88 m segue com azimute: 24°54'51" e distância de: 10,78 m, confrontando com: Propriedades Rurais Particulares até o vértice P400 de Coordenadas E: 765019,90 m e N: 8038242,65 m segue com azimute: 47°58'54" e distância de: 14,77 m, confrontando com: Propriedades Rurais Particulares até o vértice P401 de Coordenadas E: 765030,88 m e N: 8038252,54 m segue com azimute: 26°37'26" e distância de: 5,32 m, confrontando com: Propriedades Rurais Particulares até o vértice P402 de Coordenadas E: 765033,26 m e N: 8038257,30 m segue com azimute: 6°00'11" e distância de: 16,36 m, confrontando com: Propriedades Rurais Particulares até o vértice P403 de Coordenadas E: 765034,97 m e N: 8038273,57 m segue com azimute: 328°33'45" e distância de: 57,57 m, confrontando com: Propriedades Rurais Particulares até o vértice P404 de Coordenadas E: 765004,95 m e N: 8038322,69 m segue com azimute: 333°11'21" e distância de: 9,69 m, confrontando com: Propriedades Rurais Particulares até o vértice P405 de Coordenadas E: 765000,58 m e N: 8038331,33 m segue com azimute: 0°58'47" e distância de: 67,68 m, confrontando com: Propriedades Rurais Particulares até o vértice P406 de Coordenadas E: 765001,73 m e N: 8038399,00 m segue com azimute: 340°43'07" e distância de: 46,38 m, confrontando com: Propriedades Rurais Particulares até o vértice P407 de Coordenadas E: 764986,42 m e N: 8038442,78 m segue com azimute: 330°19'47" e distância de: 35,4 m, confrontando com: Propriedades Rurais Particulares até o vértice P408 de Coordenadas E: 764968,90 m e N: 8038473,54 m segue com azimute: 302°39'53" e distância de: 7,91 m, confrontando com: Propriedades Rurais Particulares até o vértice P409 de Coordenadas E: 764962,24 m e N: 8038477,81 m segue com azimute: 265°51'19" e distância de: 33,42 m, confrontando com: Propriedades Rurais Particulares até o vértice P410 de Coordenadas E: 764928,91 m e N: 8038475,39 m segue com azimute: 230°36'07" e distância de: 21,98 m, confrontando com: Propriedades Rurais Particulares até o vértice P411 de Coordenadas E: 764911,92 m e N: 8038461,44 m segue com azimute: 227°52'32" e distância de: 34,42 m, confrontando com: Propriedades Rurais

Particulares até o vértice P412 de Coordenadas E: 764886,39 m e N: 8038438,35 m segue com azimute: 221°52'47" e distância de: 20,42 m, confrontando com: Propriedades Rurais Particulares até o vértice P413 de Coordenadas E: 764872,76 m e N: 8038423,15 m segue com azimute: 180°05'24" e distância de: 49,33 m, confrontando com: Propriedades Rurais Particulares até o vértice P414 de Coordenadas E: 764872,69 m e N: 8038373,83 m segue com azimute: 284°16'14" e distância de: 141,46 m, confrontando com: Propriedades Rurais Particulares até o vértice P415 de Coordenadas E: 764735,59 m e N: 8038408,69 m segue com azimute: 315°23'17" e distância de: 493,95 m, confrontando com: Propriedades Rurais Particulares até o vértice P416 de Coordenadas E: 764388,69 m e N: 8038760,33 m segue com azimute: 24°31'08" e distância de: 43,38 m, confrontando com: Propriedades Rurais Particulares até o vértice P417 de Coordenadas E: 764406,70 m e N: 8038799,80 m segue com azimute: 4°41'13" e distância de: 26,16 m, confrontando com: Propriedades Rurais Particulares até o vértice P418 de Coordenadas E: 764408,83 m e N: 8038825,87 m segue com azimute: 11°39'16" e distância de: 35,46 m, confrontando com: Propriedades Rurais Particulares até o vértice P419 de Coordenadas E: 764416,00 m e N: 8038860,61 m segue com azimute: 5°17'59" e distância de: 34,45 m, confrontando com: Propriedades Rurais Particulares até o vértice P420 de Coordenadas E: 764419,18 m e N: 8038894,91 m segue com azimute: 338°07'43" e distância de: 37,75 m, confrontando com: Propriedades Rurais Particulares até o vértice P421 de Coordenadas E: 764405,12 m e N: 8038929,94 m segue com azimute: 310°44'53" e distância de: 44,2 m, confrontando com: Propriedades Rurais Particulares até o vértice P422 de Coordenadas E: 764371,64 m e N: 8038958,79 m segue com azimute: 273°46'10" e distância de: 49,53 m, confrontando com: Propriedades Rurais Particulares até o vértice P423 de Coordenadas E: 764322,22 m e N: 8038962,04 m segue com azimute: 286°48'43" e distância de: 28,73 m, confrontando com: Propriedades Rurais Particulares até o vértice P424 de Coordenadas E: 764294,72 m e N: 8038970,35 m segue com azimute: 332°29'30" e distância de: 190,26 m, confrontando com: Propriedades Rurais Particulares até o vértice P425 de Coordenadas E: 764206,84 m e N: 8039139,10 m segue com azimute: 0°16'28" e distância de: 354,29 m, confrontando com: Propriedades Rurais Particulares até o vértice P426 de Coordenadas E: 764208,54 m e N: 8039493,39 m segue com azimute: 28°45'55" e distância de: 25,1 m, confrontando com: Propriedades Rurais Particulares até o vértice P427 de Coordenadas E: 764220,62 m e N: 8039515,39 m segue com azimute: 57°57'30" e distância de: 24,73 m, confrontando com: Propriedades Rurais Particulares até o vértice P428 de Coordenadas E: 764241,58 m e N: 8039528,52 m segue com azimute: 352°46'24" e distância de: 44,8 m, confrontando com: Propriedades Rurais Particulares até o vértice P429 de Coordenadas E: 764235,95 m e N: 8039572,96 m segue com azimute: 73°38'34" e distância de: 45,64 m, confrontando com: Propriedades Rurais Particulares até o vértice P430 de Coordenadas E: 764279,74 m e N: 8039585,81 m segue com azimute: 103°09'39" e distância de: 22,65 m, confrontando com: Propriedades Rurais Particulares até o vértice P431 de Coordenadas E: 764301,79 m e N: 8039580,65 m segue com azimute: 131°48'36" e distância de: 102,49 m, confrontando com: Propriedades Rurais Particulares até o vértice P432 de Coordenadas E: 764378,18 m e N: 8039512,32 m segue com azimute: 48°40'10" e distância de: 58,63 m, confrontando com: Propriedades Rurais Particulares até o vértice P433 de Coordenadas E: 764422,21 m e N: 8039551,05 m

segue com azimute: 51°43'04" e distância de: 54,79 m, confrontando com: Propriedades Rurais Particulares até o vértice P434 de Coordenadas E: 764465,22 m e N: 8039584,99 m segue com azimute: 356°55'10" e distância de: 214,3 m, confrontando com: Propriedades Rurais Particulares até o vértice P435 de Coordenadas E: 764453,70 m e N: 8039798,98 m segue com azimute: 260°26'47" e distância de: 65,46 m, confrontando com: Propriedades Rurais Particulares até o vértice P436 de Coordenadas E: 764389,15 m e N: 8039788,12 m segue com azimute: 249°40'37" e distância de: 54,19 m, confrontando com: Propriedades Rurais Particulares até o vértice P437 de Coordenadas E: 764338,33 m e N: 8039769,30 m segue com azimute: 314°03'39" e distância de: 81,19 m, confrontando com: Propriedades Rurais Particulares até o vértice P438 de Coordenadas E: 764279,99 m e N: 8039825,76 m segue com azimute: 333°26'06" e distância de: 54,37 m, confrontando com: Propriedades Rurais Particulares até o vértice P439 de Coordenadas E: 764255,67 m e N: 8039874,39 m segue com azimute: 299°14'56" e distância de: 53,39 m, confrontando com: Propriedades Rurais Particulares até o vértice P440 de Coordenadas E: 764209,09 m e N: 8039900,48 m segue com azimute: 318°10'49" e distância de: 38,27 m, confrontando com: Propriedades Rurais Particulares até o vértice P441 de Coordenadas E: 764183,57 m e N: 8039929,00 m segue com azimute: 339°32'38" e distância de: 71,53 m, confrontando com: Propriedades Rurais Particulares até o vértice P442 de Coordenadas E: 764158,57 m e N: 8039996,01 m segue com azimute: 55°41'04" e distância de: 43,33 m, confrontando com: Propriedades Rurais Particulares até o vértice P443 de Coordenadas E: 764194,36 m e N: 8040020,44 m segue com azimute: 87°49'03" e distância de: 0,34 m, confrontando com: Propriedades Rurais Particulares até o vértice P444 de Coordenadas E: 764194,70 m e N: 8040020,46 m segue com azimute: 7°03'30" e distância de: 75,53 m, confrontando com: Propriedades Rurais Particulares até o vértice P445 de Coordenadas E: 764203,98 m e N: 8040095,41 m segue com azimute: 359°11'19" e distância de: 31,66 m, confrontando com: Propriedades Rurais Particulares até o vértice P446 de Coordenadas E: 764203,53 m e N: 8040127,08 m segue com azimute: 358°16'29" e distância de: 73,99 m, confrontando com: Propriedades Rurais Particulares até o vértice P447 de Coordenadas E: 764201,31 m e N: 8040201,03 m segue com azimute: 317°15'46" e distância de: 119,58 m, confrontando com: Propriedades Rurais Particulares até o vértice P448 de Coordenadas E: 764120,16 m e N: 8040288,85 m segue com azimute: 209°11'53" e distância de: 66,94 m, confrontando com: Propriedades Rurais Particulares até o vértice P449 de Coordenadas E: 764087,50 m e N: 8040230,42 m segue com azimute: 267°33'49" e distância de: 39,16 m, confrontando com: Propriedades Rurais Particulares até o vértice P450 de Coordenadas E: 764048,38 m e N: 8040228,75 m segue com azimute: 330°25'20" e distância de: 35,41 m, confrontando com: Propriedades Rurais Particulares até o vértice P451 de Coordenadas E: 764030,90 m e N: 8040259,55 m segue com azimute: 299°57'13" e distância de: 56,68 m, confrontando com: Propriedades Rurais Particulares até o vértice P452 de Coordenadas E: 763981,79 m e N: 8040287,85 m segue com azimute: 352°55'02" e distância de: 52,82 m, confrontando com: Propriedades Rurais Particulares até o vértice P453 de Coordenadas E: 763975,28 m e N: 8040340,26 m segue com azimute: 288°03'00" e distância de: 29,8 m, confrontando com: Propriedades Rurais Particulares até o vértice P454 de Coordenadas E: 763946,95 m e N: 8040349,50 m segue com azimute: 234°55'33" e distância de: 39,01 m, confrontando com:



Propriedades Rurais Particulares até o vértice P455 de Coordenadas E: 763915,02 m e N: 8040327,08 m segue com azimute: 293°04'14" e distância de: 48,85 m, confrontando com: Propriedades Rurais Particulares até o vértice P456 de Coordenadas E: 763870,07 m e N: 8040346,22 m segue com azimute: 343°53'12" e distância de: 77,97 m, confrontando com: Propriedades Rurais Particulares até o vértice P457 de Coordenadas E: 763848,43 m e N: 8040421,13 m segue com azimute: 287°39'00" e distância de: 19,22 m, confrontando com: Propriedades Rurais Particulares até o vértice P458 de Coordenadas E: 763830,12 m e N: 8040426,96 m segue com azimute: 307°34'07" e distância de: 40,95 m, confrontando com: Propriedades Rurais Particulares até o vértice P459 de Coordenadas E: 763797,66 m e N: 8040451,93 m segue com azimute: 9°55'26" e distância de: 81,4 m, confrontando com: Propriedades Rurais Particulares até o vértice P460 de Coordenadas E: 763811,69 m e N: 8040532,11 m segue com azimute: 354°51'01" e distância de: 114,7 m, confrontando com: Propriedades Rurais Particulares até o vértice P461 de Coordenadas E: 763801,39 m e N: 8040646,34 m segue com azimute: 342°27'10" e distância de: 56,37 m, confrontando com: Propriedades Rurais Particulares até o vértice P462 de Coordenadas E: 763784,40 m e N: 8040700,09 m segue com azimute: 247°58'54" e distância de: 8,8 m, confrontando com: Propriedades Rurais Particulares até o vértice P463 de Coordenadas E: 763776,24 m e N: 8040696,79 m segue com azimute: 310°29'18" e distância de: 112,04 m, confrontando com: Propriedades Rurais Particulares até o vértice P464 de Coordenadas E: 763691,03 m e N: 8040769,54 m segue com azimute: 298°28'29" e distância de: 68,28 m, confrontando com: Propriedades Rurais Particulares até o vértice P465 de Coordenadas E: 763631,01 m e N: 8040802,10 m segue com azimute: 291°38'17" e distância de: 56,25 m, confrontando com: Propriedades Rurais Particulares até o vértice P466 de Coordenadas E: 763578,72 m e N: 8040822,84 m segue com azimute: 286°15'08" e distância de: 42,2 m, confrontando com: Propriedades Rurais Particulares até o vértice P467 de Coordenadas E: 763538,21 m e N: 8040834,65 m segue com azimute: 228°11'40" e distância de: 129,03 m, confrontando com: Propriedades Rurais Particulares até o vértice P468 de Coordenadas E: 763442,03 m e N: 8040748,63 m segue com azimute: 201°55'47" e distância de: 85,03 m, confrontando com: Propriedades Rurais Particulares até o vértice P469 de Coordenadas E: 763410,28 m e N: 8040669,75 m segue com azimute: 213°27'16" e distância de: 48,16 m, confrontando com: Propriedades Rurais Particulares até o vértice P470 de Coordenadas E: 763383,73 m e N: 8040629,57 m segue com azimute: 241°53'13" e distância de: 19,13 m, confrontando com: Propriedades Rurais Particulares até o vértice P471 de Coordenadas E: 763366,86 m e N: 8040620,56 m segue com azimute: 266°51'42" e distância de: 58,95 m, confrontando com: Propriedades Rurais Particulares até o vértice P472 de Coordenadas E: 763307,99 m e N: 8040617,33 m segue com azimute: 252°24'01" e distância de: 38,4 m, confrontando com: Propriedades Rurais Particulares até o vértice P473 de Coordenadas E: 763271,38 m e N: 8040605,72 m segue com azimute: 237°45'09" e distância de: 48,6 m, confrontando com: Propriedades Rurais Particulares até o vértice P474 de Coordenadas E: 763230,28 m e N: 8040579,79 m segue com azimute: 241°43'17" e distância de: 7,22 m, confrontando com: Propriedades Rurais Particulares até o vértice P475 de Coordenadas E: 763223,92 m e N: 8040576,36 m segue com azimute: 215°28'37" e distância de: 30,44 m, confrontando com: Propriedades Rurais Particulares até o vértice P476 de Coordenadas E: 763206,25 m e N: 8040551,58 m

segue com azimute:  $183^{\circ}17'40''$  e distância de: 55,74 m, confrontando com: Propriedades Rurais Particulares até o vértice P477 de Coordenadas E: 763203,05 m e N: 8040495,93 m segue com azimute:  $192^{\circ}47'10''$  e distância de: 56,65 m, confrontando com: Propriedades Rurais Particulares até o vértice P478 de Coordenadas E: 763190,51 m e N: 8040440,68 m segue com azimute:  $169^{\circ}37'32''$  e distância de: 1,55 m, confrontando com: Propriedades Rurais Particulares até o vértice P479 de Coordenadas E: 763190,79 m e N: 8040439,15 m segue com azimute:  $169^{\circ}19'22''$  e distância de: 55,62 m, confrontando com: Propriedades Rurais Particulares até o vértice P480 de Coordenadas E: 763201,10 m e N: 8040384,50 m segue com azimute:  $277^{\circ}56'58''$  e distância de: 58,87 m, confrontando com: Propriedades Rurais Particulares até o vértice P481 de Coordenadas E: 763142,79 m e N: 8040392,64 m segue com azimute:  $248^{\circ}08'02''$  e distância de: 44,19 m, confrontando com: Propriedades Rurais Particulares até o vértice P482 de Coordenadas E: 763101,78 m e N: 8040376,19 m segue com azimute:  $227^{\circ}56'50''$  e distância de: 39,75 m, confrontando com: Propriedades Rurais Particulares até o vértice P483 de Coordenadas E: 763072,27 m e N: 8040349,56 m segue com azimute:  $208^{\circ}14'30''$  e distância de: 39,74 m, confrontando com: Propriedades Rurais Particulares até o vértice P484 de Coordenadas E: 763053,46 m e N: 8040314,55 m segue com azimute:  $194^{\circ}13'06''$  e distância de: 53,53 m, confrontando com: Propriedades Rurais Particulares até o vértice P485 de Coordenadas E: 763040,32 m e N: 8040262,66 m segue com azimute:  $219^{\circ}07'30''$  e distância de: 123,54 m, confrontando com: Propriedades Rurais Particulares até o vértice P486 de Coordenadas E: 762962,36 m e N: 8040166,82 m segue com azimute:  $258^{\circ}49'51''$  e distância de: 54,31 m, confrontando com: Propriedades Rurais Particulares até o vértice P487 de Coordenadas E: 762909,08 m e N: 8040156,30 m segue com azimute:  $213^{\circ}42'58''$  e distância de: 61,12 m, confrontando com: Propriedades Rurais Particulares até o vértice P488 de Coordenadas E: 762875,15 m e N: 8040105,46 m segue com azimute:  $188^{\circ}24'21''$  e distância de: 8,75 m, confrontando com: Propriedades Rurais Particulares até o vértice P489 de Coordenadas E: 762873,88 m e N: 8040096,81 m segue com azimute:  $187^{\circ}28'52''$  e distância de: 41,05 m, confrontando com: Propriedades Rurais Particulares até o vértice P490 de Coordenadas E: 762868,53 m e N: 8040056,10 m segue com azimute:  $186^{\circ}23'33''$  e distância de: 45,43 m, confrontando com: Propriedades Rurais Particulares até o vértice P491 de Coordenadas E: 762863,47 m e N: 8040010,96 m segue com azimute:  $186^{\circ}02'45''$  e distância de: 42,16 m, confrontando com: Propriedades Rurais Particulares até o vértice P492 de Coordenadas E: 762859,03 m e N: 8039969,03 m segue com azimute:  $162^{\circ}26'55''$  e distância de: 37,05 m, confrontando com: Propriedades Rurais Particulares até o vértice P493 de Coordenadas E: 762870,21 m e N: 8039933,70 m segue com azimute:  $178^{\circ}17'25''$  e distância de: 54,95 m, confrontando com: Propriedades Rurais Particulares até o vértice P494 de Coordenadas E: 762871,85 m e N: 8039878,78 m segue com azimute:  $172^{\circ}34'31''$  e distância de: 4,71 m, confrontando com: Propriedades Rurais Particulares até o vértice P495 de Coordenadas E: 762872,45 m e N: 8039874,11 m segue com azimute:  $275^{\circ}39'32''$  e distância de: 359,84 m, confrontando com: Faixa de domínio Público LMG-723 até o vértice P496 de Coordenadas E: 762514,37 m e N: 8039909,59 m segue com azimute:  $357^{\circ}52'09''$  e distância de: 137,73 m, confrontando com: Propriedades Rurais Particulares até o vértice P497 de Coordenadas E: 762509,25 m e N: 8040047,23 m segue com azimute:  $2^{\circ}05'04''$  e distância de: 77,49 m,

confrontando com: Propriedades Rurais Particulares até o vértice P498 de Coordenadas E: 762512,07 m e N: 8040124,67 m segue com azimute: 71°19'21" e distância de: 74,9 m, confrontando com: Propriedades Rurais Particulares até o vértice P499 de Coordenadas E: 762583,02 m e N: 8040148,66 m segue com azimute: 24°15'32" e distância de: 165,07 m, confrontando com: Propriedades Rurais Particulares até o vértice P500 de Coordenadas E: 762650,85 m e N: 8040299,16 m segue com azimute: 10°21'44" e distância de: 80,24 m, confrontando com: Propriedades Rurais Particulares até o vértice P501 de Coordenadas E: 762665,28 m e N: 8040378,08 m segue com azimute: 10°35'07" e distância de: 100,76 m, confrontando com: Propriedades Rurais Particulares até o vértice P502 de Coordenadas E: 762683,79 m e N: 8040477,13 m segue com azimute: 1°48'30" e distância de: 105,41 m, confrontando com: Propriedades Rurais Particulares até o vértice P503 de Coordenadas E: 762687,12 m e N: 8040582,49 m segue com azimute: 312°47'40" e distância de: 126,86 m, confrontando com: Propriedades Rurais Particulares até o vértice P504 de Coordenadas E: 762594,03 m e N: 8040668,68 m segue com azimute: 303°03'33" e distância de: 148,6 m, confrontando com: Propriedades Rurais Particulares até o vértice P505 de Coordenadas E: 762469,49 m e N: 8040749,74 m segue com azimute: 317°17'38" e distância de: 31,99 m, confrontando com: Propriedades Rurais Particulares até o vértice P506 de Coordenadas E: 762447,79 m e N: 8040773,24 m segue com azimute: 315°50'26" e distância de: 12,38 m, confrontando com: Propriedades Rurais Particulares até o vértice P507 de Coordenadas E: 762439,17 m e N: 8040782,12 m segue com azimute: 326°17'04" e distância de: 9,36 m, confrontando com: Propriedades Rurais Particulares até o vértice P508 de Coordenadas E: 762433,97 m e N: 8040789,91 m segue com azimute: 323°15'29" e distância de: 12,34 m, confrontando com: Propriedades Rurais Particulares até o vértice P509 de Coordenadas E: 762426,59 m e N: 8040799,80 m segue com azimute: 263°26'41" e distância de: 8,9 m, confrontando com: Propriedades Rurais Particulares até o vértice P510 de Coordenadas E: 762417,75 m e N: 8040798,78 m segue com azimute: 265°31'34" e distância de: 32,93 m, confrontando com: Propriedades Rurais Particulares até o vértice P511 de Coordenadas E: 762384,92 m e N: 8040796,22 m segue com azimute: 273°45'31" e distância de: 23,01 m, confrontando com: Propriedades Rurais Particulares até o vértice P512 de Coordenadas E: 762361,96 m e N: 8040797,72 m segue com azimute: 274°57'55" e distância de: 42,07 m, confrontando com: Propriedades Rurais Particulares até o vértice P513 de Coordenadas E: 762320,05 m e N: 8040801,37 m segue com azimute: 264°09'12" e distância de: 26,25 m, confrontando com: Propriedades Rurais Particulares até o vértice P514 de Coordenadas E: 762293,94 m e N: 8040798,69 m segue com azimute: 250°48'55" e distância de: 33,03 m, confrontando com: Propriedades Rurais Particulares até o vértice P515 de Coordenadas E: 762262,74 m e N: 8040787,84 m segue com azimute: 220°24'35" e distância de: 33,19 m, confrontando com: Propriedades Rurais Particulares até o vértice P516 de Coordenadas E: 762241,22 m e N: 8040762,56 m segue com azimute: 201°22'45" e distância de: 26,44 m, confrontando com: Propriedades Rurais Particulares até o vértice P517 de Coordenadas E: 762231,58 m e N: 8040737,94 m segue com azimute: 216°48'16" e distância de: 11,5 m, confrontando com: Propriedades Rurais Particulares até o vértice P518 de Coordenadas E: 762224,69 m e N: 8040728,73 m segue com azimute: 206°29'40" e distância de: 21,79 m, confrontando com: Propriedades Rurais Particulares até o

vértice P519 de Coordenadas E: 762214,97 m e N: 8040709,23 m segue com azimute: 211°40'40" e distância de: 23,14 m, confrontando com: Propriedades Rurais Particulares até o vértice P520 de Coordenadas E: 762202,82 m e N: 8040689,54 m segue com azimute: 201°56'48" e distância de: 14,81 m, confrontando com: Propriedades Rurais Particulares até o vértice P521 de Coordenadas E: 762197,28 m e N: 8040675,80 m segue com azimute: 184°54'47" e distância de: 28,69 m, confrontando com: Propriedades Rurais Particulares até o vértice P522 de Coordenadas E: 762194,83 m e N: 8040647,21 m segue com azimute: 180°22'11" e distância de: 271,22 m, confrontando com: Propriedades Rurais Particulares até o vértice P523 de Coordenadas E: 762193,08 m e N: 8040376,00 m segue com azimute: 184°47'59" e distância de: 71,84 m, confrontando com: Propriedades Rurais Particulares até o vértice P524 de Coordenadas E: 762187,06 m e N: 8040304,42 m segue com azimute: 183°30'55" e distância de: 320,15 m, confrontando com: Propriedades Rurais Particulares até o vértice P525 de Coordenadas E: 762167,44 m e N: 8039984,87 m segue com azimute: 149°30'37" e distância de: 108,21 m, confrontando com: Propriedades Rurais Particulares até o vértice P526 de Coordenadas E: 762222,34 m e N: 8039891,62 m segue com azimute: 160°27'45" e distância de: 47,24 m, confrontando com: Propriedades Rurais Particulares até o vértice P527 de Coordenadas E: 762238,14 m e N: 8039847,10 m segue com azimute: 177°49'55" e distância de: 120,2 m, confrontando com: Propriedades Rurais Particulares até o vértice P528 de Coordenadas E: 762242,68 m e N: 8039726,99 m segue com azimute: 143°56'04" e distância de: 205,6 m, confrontando com: Propriedades Rurais Particulares até o vértice P529 de Coordenadas E: 762363,72 m e N: 8039560,79 m segue com azimute: 214°36'08" e distância de: 84,62 m, confrontando com: Propriedades Rurais Particulares até o vértice P530 de Coordenadas E: 762315,67 m e N: 8039491,14 m segue com azimute: 253°05'43" e distância de: 79,13 m, confrontando com: Propriedades Rurais Particulares até o vértice P531 de Coordenadas E: 762239,96 m e N: 8039468,13 m segue com azimute: 270°34'11" e distância de: 128,26 m, confrontando com: Propriedades Rurais Particulares até o vértice P532 de Coordenadas E: 762111,71 m e N: 8039469,40 m segue com azimute: 269°42'45" e distância de: 110,45 m, confrontando com: Propriedades Rurais Particulares até o vértice P533 de Coordenadas E: 762001,26 m e N: 8039468,85 m segue com azimute: 239°01'31" e distância de: 103,48 m, confrontando com: Propriedades Rurais Particulares até o vértice P534 de Coordenadas E: 761912,54 m e N: 8039415,59 m segue com azimute: 342°13'45" e distância de: 98,89 m, confrontando com: Propriedades Rurais Particulares até o vértice P535 de Coordenadas E: 761882,36 m e N: 8039509,77 m segue com azimute: 283°03'00" e distância de: 7,21 m, confrontando com: Propriedades Rurais Particulares até o vértice P536 de Coordenadas E: 761875,33 m e N: 8039511,40 m segue com azimute: 298°32'25" e distância de: 124,95 m, confrontando com: Propriedades Rurais Particulares até o vértice P537 de Coordenadas E: 761765,56 m e N: 8039571,09 m segue com azimute: 309°23'53" e distância de: 73,65 m, confrontando com: Propriedades Rurais Particulares até o vértice P538 de Coordenadas E: 761708,65 m e N: 8039617,84 m segue com azimute: 313°06'58" e distância de: 63,04 m, confrontando com: Propriedades Rurais Particulares até o vértice P539 de Coordenadas E: 761662,63 m e N: 8039660,93 m segue com azimute: 301°48'39" e distância de: 180,91 m, confrontando com: Propriedades Rurais Particulares até o vértice P540 de Coordenadas E: 761508,89 m e N: 8039756,29 m

segue com azimute: 304°11'33" e distância de: 40,44 m, confrontando com: Propriedades Rurais Particulares até o vértice P541 de Coordenadas E: 761475,44 m e N: 8039779,02 m segue com azimute: 289°44'51" e distância de: 51,27 m, confrontando com: Propriedades Rurais Particulares até o vértice P542 de Coordenadas E: 761427,18 m e N: 8039796,34 m segue com azimute: 298°12'38" e distância de: 68,48 m, confrontando com: Propriedades Rurais Particulares até o vértice P543 de Coordenadas E: 761366,84 m e N: 8039828,71 m segue com azimute: 267°08'25" e distância de: 79,2 m, confrontando com: Propriedades Rurais Particulares até o vértice P544 de Coordenadas E: 761287,74 m e N: 8039824,76 m segue com azimute: 310°27'13" e distância de: 26,05 m, confrontando com: Propriedades Rurais Particulares até o vértice P545 de Coordenadas E: 761267,92 m e N: 8039841,66 m segue com azimute: 309°44'55" e distância de: 76,79 m, confrontando com: Propriedades Rurais Particulares até o vértice P546 de Coordenadas E: 761208,88 m e N: 8039890,76 m segue com azimute: 334°54'15" e distância de: 46,71 m, confrontando com: Propriedades Rurais Particulares até o vértice P547 de Coordenadas E: 761189,07 m e N: 8039933,06 m segue com azimute: 343°19'07" e distância de: 29,36 m, confrontando com: Propriedades Rurais Particulares até o vértice P548 de Coordenadas E: 761180,64 m e N: 8039961,18 m segue com azimute: 355°13'50" e distância de: 4,89 m, confrontando com: Propriedades Rurais Particulares até o vértice P549 de Coordenadas E: 761180,24 m e N: 8039966,06 m segue com azimute: 74°20'16" e distância de: 167,87 m, confrontando com: Propriedades Rurais Particulares até o vértice P550 de Coordenadas E: 761341,87 m e N: 8040011,38 m segue com azimute: 26°27'59" e distância de: 155,97 m, confrontando com: Propriedades Rurais Particulares até o vértice P551 de Coordenadas E: 761411,38 m e N: 8040151,00 m segue com azimute: 17°56'26" e distância de: 12,82 m, confrontando com: Propriedades Rurais Particulares até o vértice P552 de Coordenadas E: 761415,33 m e N: 8040163,20 m segue com azimute: 23°14'17" e distância de: 13,33 m, confrontando com: Propriedades Rurais Particulares até o vértice P553 de Coordenadas E: 761420,59 m e N: 8040175,45 m segue com azimute: 40°45'06" e distância de: 23,58 m, confrontando com: Propriedades Rurais Particulares até o vértice P554 de Coordenadas E: 761435,98 m e N: 8040193,31 m segue com azimute: 8°28'02" e distância de: 6,25 m, confrontando com: Propriedades Rurais Particulares até o vértice P555 de Coordenadas E: 761436,90 m e N: 8040199,49 m segue com azimute: 60°20'50" e distância de: 7,72 m, confrontando com: Propriedades Rurais Particulares até o vértice P556 de Coordenadas E: 761443,61 m e N: 8040203,31 m segue com azimute: 53°45'15" e distância de: 15,24 m, confrontando com: Propriedades Rurais Particulares até o vértice P557 de Coordenadas E: 761455,90 m e N: 8040212,32 m segue com azimute: 54°58'57" e distância de: 16,64 m, confrontando com: Propriedades Rurais Particulares até o vértice P558 de Coordenadas E: 761469,53 m e N: 8040221,87 m segue com azimute: 49°19'17" e distância de: 14,45 m, confrontando com: Propriedades Rurais Particulares até o vértice P559 de Coordenadas E: 761480,49 m e N: 8040231,29 m segue com azimute: 55°02'38" e distância de: 30 m, confrontando com: Propriedades Rurais Particulares até o vértice P560 de Coordenadas E: 761505,08 m e N: 8040248,48 m segue com azimute: 48°43'59" e distância de: 25,96 m, confrontando com: Propriedades Rurais Particulares até o vértice P561 de Coordenadas E: 761524,59 m e N: 8040265,60 m segue com azimute: 38°31'32" e distância de: 22,01 m, confrontando com:



Propriedades Rurais Particulares até o vértice P562 de Coordenadas E: 761538,30 m e N: 8040282,82 m segue com azimute: 25°47'00" e distância de: 20,32 m, confrontando com: Propriedades Rurais Particulares até o vértice P563 de Coordenadas E: 761547,14 m e N: 8040301,12 m segue com azimute: 27°58'42" e distância de: 14,32 m, confrontando com: Propriedades Rurais Particulares até o vértice P564 de Coordenadas E: 761553,86 m e N: 8040313,77 m segue com azimute: 9°04'03" e distância de: 15,99 m, confrontando com: Propriedades Rurais Particulares até o vértice P565 de Coordenadas E: 761556,38 m e N: 8040329,56 m segue com azimute: 6°14'28" e distância de: 29,34 m, confrontando com: Propriedades Rurais Particulares até o vértice P566 de Coordenadas E: 761559,57 m e N: 8040358,73 m segue com azimute: 13°56'01" e distância de: 9,47 m, confrontando com: Propriedades Rurais Particulares até o vértice P567 de Coordenadas E: 761561,85 m e N: 8040367,92 m segue com azimute: 354°31'18" e distância de: 7,86 m, confrontando com: Propriedades Rurais Particulares até o vértice P568 de Coordenadas E: 761561,10 m e N: 8040375,74 m segue com azimute: 323°30'47" e distância de: 13,47 m, confrontando com: Propriedades Rurais Particulares até o vértice P569 de Coordenadas E: 761553,09 m e N: 8040386,57 m segue com azimute: 324°04'16" e distância de: 23,5 m, confrontando com: Propriedades Rurais Particulares até o vértice P570 de Coordenadas E: 761539,30 m e N: 8040405,60 m segue com azimute: 320°20'39" e distância de: 27,94 m, confrontando com: Propriedades Rurais Particulares até o vértice P571 de Coordenadas E: 761521,47 m e N: 8040427,11 m segue com azimute: 308°00'52" e distância de: 27,73 m, confrontando com: Propriedades Rurais Particulares até o vértice P572 de Coordenadas E: 761499,62 m e N: 8040444,19 m segue com azimute: 303°50'13" e distância de: 18,41 m, confrontando com: Propriedades Rurais Particulares até o vértice P573 de Coordenadas E: 761484,33 m e N: 8040454,44 m segue com azimute: 284°01'38" e distância de: 15,27 m, confrontando com: Propriedades Rurais Particulares até o vértice P574 de Coordenadas E: 761469,52 m e N: 8040458,14 m segue com azimute: 287°13'52" e distância de: 16,41 m, confrontando com: Propriedades Rurais Particulares até o vértice P575 de Coordenadas E: 761453,85 m e N: 8040463,00 m segue com azimute: 291°58'57" e distância de: 21,16 m, confrontando com: Propriedades Rurais Particulares até o vértice P576 de Coordenadas E: 761434,23 m e N: 8040470,92 m segue com azimute: 292°58'05" e distância de: 26,45 m, confrontando com: Propriedades Rurais Particulares até o vértice P577 de Coordenadas E: 761409,88 m e N: 8040481,24 m segue com azimute: 285°00'12" e distância de: 44,69 m, confrontando com: Propriedades Rurais Particulares até o vértice P578 de Coordenadas E: 761366,71 m e N: 8040492,81 m segue com azimute: 267°52'36" e distância de: 26,99 m, confrontando com: Propriedades Rurais Particulares até o vértice P579 de Coordenadas E: 761339,74 m e N: 8040491,81 m segue com azimute: 271°20'17" e distância de: 20,99 m, confrontando com: Propriedades Rurais Particulares até o vértice P580 de Coordenadas E: 761318,76 m e N: 8040492,30 m segue com azimute: 272°06'33" e distância de: 17,93 m, confrontando com: Propriedades Rurais Particulares até o vértice P581 de Coordenadas E: 761300,84 m e N: 8040492,96 m segue com azimute: 264°25'47" e distância de: 22,77 m, confrontando com: Propriedades Rurais Particulares até o vértice P582 de Coordenadas E: 761278,18 m e N: 8040490,75 m segue com azimute: 258°51'28" e distância de: 16,09 m, confrontando com: Propriedades Rurais Particulares até o vértice P583 de Coordenadas E: 761262,39 m e N: 8040487,64 m

segue com azimute:  $257^{\circ}27'35''$  e distância de: 16,44 m, confrontando com: Propriedades Rurais Particulares até o vértice P584 de Coordenadas E: 761246,34 m e N: 8040484,07 m segue com azimute:  $4^{\circ}09'43''$  e distância de: 17,09 m, confrontando com: Propriedades Rurais Particulares até o vértice P585 de Coordenadas E: 761247,58 m e N: 8040501,11 m segue com azimute:  $341^{\circ}53'44''$  e distância de: 19,18 m, confrontando com: Propriedades Rurais Particulares até o vértice P586 de Coordenadas E: 761241,62 m e N: 8040519,34 m segue com azimute:  $344^{\circ}26'31''$  e distância de: 6,3 m, confrontando com: Propriedades Rurais Particulares até o vértice P587 de Coordenadas E: 761239,93 m e N: 8040525,41 m segue com azimute:  $27^{\circ}17'35''$  e distância de: 17,95 m, confrontando com: Propriedades Rurais Particulares até o vértice P588 de Coordenadas E: 761248,16 m e N: 8040541,36 m segue com azimute:  $52^{\circ}26'03''$  e distância de: 13,17 m, confrontando com: Propriedades Rurais Particulares até o vértice P589 de Coordenadas E: 761258,60 m e N: 8040549,39 m segue com azimute:  $93^{\circ}34'11''$  e distância de: 5,3 m, confrontando com: Propriedades Rurais Particulares até o vértice P590 de Coordenadas E: 761263,89 m e N: 8040549,06 m segue com azimute:  $93^{\circ}02'04''$  e distância de: 13,98 m, confrontando com: Propriedades Rurais Particulares até o vértice P591 de Coordenadas E: 761277,85 m e N: 8040548,32 m segue com azimute:  $105^{\circ}54'56''$  e distância de: 10,58 m, confrontando com: Propriedades Rurais Particulares até o vértice P592 de Coordenadas E: 761288,02 m e N: 8040545,42 m segue com azimute:  $108^{\circ}41'40''$  e distância de: 13,26 m, confrontando com: Propriedades Rurais Particulares até o vértice P593 de Coordenadas E: 761300,58 m e N: 8040541,17 m segue com azimute:  $105^{\circ}30'49''$  e distância de: 17,68 m, confrontando com: Propriedades Rurais Particulares até o vértice P594 de Coordenadas E: 761317,62 m e N: 8040536,44 m segue com azimute:  $119^{\circ}25'24''$  e distância de: 21,43 m, confrontando com: Propriedades Rurais Particulares até o vértice P595 de Coordenadas E: 761336,29 m e N: 8040525,91 m segue com azimute:  $109^{\circ}40'46''$  e distância de: 19,66 m, confrontando com: Propriedades Rurais Particulares até o vértice P596 de Coordenadas E: 761354,80 m e N: 8040519,29 m segue com azimute:  $72^{\circ}59'40''$  e distância de: 18,63 m, confrontando com: Propriedades Rurais Particulares até o vértice P597 de Coordenadas E: 761372,62 m e N: 8040524,74 m segue com azimute:  $68^{\circ}39'29''$  e distância de: 16,21 m, confrontando com: Propriedades Rurais Particulares até o vértice P598 de Coordenadas E: 761387,72 m e N: 8040530,64 m segue com azimute:  $81^{\circ}24'09''$  e distância de: 12,31 m, confrontando com: Propriedades Rurais Particulares até o vértice P599 de Coordenadas E: 761399,89 m e N: 8040532,48 m segue com azimute:  $65^{\circ}54'45''$  e distância de: 22,35 m, confrontando com: Propriedades Rurais Particulares até o vértice P600 de Coordenadas E: 761420,29 m e N: 8040541,60 m segue com azimute:  $79^{\circ}53'34''$  e distância de: 15,04 m, confrontando com: Propriedades Rurais Particulares até o vértice P601 de Coordenadas E: 761435,10 m e N: 8040544,24 m segue com azimute:  $85^{\circ}37'04''$  e distância de: 21,2 m, confrontando com: Propriedades Rurais Particulares até o vértice P602 de Coordenadas E: 761456,24 m e N: 8040545,86 m segue com azimute:  $74^{\circ}00'04''$  e distância de: 16,15 m, confrontando com: Propriedades Rurais Particulares até o vértice P603 de Coordenadas E: 761471,76 m e N: 8040550,31 m segue com azimute:  $61^{\circ}12'57''$  e distância de: 16,05 m, confrontando com: Propriedades Rurais Particulares até o vértice P604 de Coordenadas E: 761485,83 m e N: 8040558,04 m segue com azimute:  $69^{\circ}26'22''$  e distância de: 14,92 m, confrontando com: Propriedades Rurais Particulares até o

vértice P605 de Coordenadas E: 761499,80 m e N: 8040563,28 m segue com azimute: 74°38'52" e distância de: 16,05 m, confrontando com: Propriedades Rurais Particulares até o vértice P606 de Coordenadas E: 761515,28 m e N: 8040567,53 m segue com azimute: 107°07'15" e distância de: 9,24 m, confrontando com: Propriedades Rurais Particulares até o vértice P607 de Coordenadas E: 761524,11 m e N: 8040564,81 m segue com azimute: 78°36'49" e distância de: 17,63 m, confrontando com: Propriedades Rurais Particulares até o vértice P608 de Coordenadas E: 761541,39 m e N: 8040568,29 m segue com azimute: 90°17'50" e distância de: 11,57 m, confrontando com: Propriedades Rurais Particulares até o vértice P609 de Coordenadas E: 761552,96 m e N: 8040568,23 m segue com azimute: 85°16'37" e distância de: 23,44 m, confrontando com: Propriedades Rurais Particulares até o vértice P610 de Coordenadas E: 761576,32 m e N: 8040570,16 m segue com azimute: 97°25'44" e distância de: 10,05 m, confrontando com: Propriedades Rurais Particulares até o vértice P611 de Coordenadas E: 761586,29 m e N: 8040568,86 m segue com azimute: 115°02'30" e distância de: 13,96 m, confrontando com: Propriedades Rurais Particulares até o vértice P612 de Coordenadas E: 761598,94 m e N: 8040562,95 m segue com azimute: 127°51'49" e distância de: 8,77 m, confrontando com: Propriedades Rurais Particulares até o vértice P613 de Coordenadas E: 761605,86 m e N: 8040557,57 m segue com azimute: 57°52'05" e distância de: 12,95 m, confrontando com: Propriedades Rurais Particulares até o vértice P614 de Coordenadas E: 761616,83 m e N: 8040564,46 m segue com azimute: 61°01'51" e distância de: 5,86 m, confrontando com: Propriedades Rurais Particulares até o vértice P615 de Coordenadas E: 761621,96 m e N: 8040567,30 m segue com azimute: 71°13'06" e distância de: 14,63 m, confrontando com: Propriedades Rurais Particulares até o vértice P616 de Coordenadas E: 761635,81 m e N: 8040572,01 m segue com azimute: 56°17'36" e distância de: 9,64 m, confrontando com: Propriedades Rurais Particulares até o vértice P617 de Coordenadas E: 761643,83 m e N: 8040577,36 m segue com azimute: 70°52'37" e distância de: 27,38 m, confrontando com: Propriedades Rurais Particulares até o vértice P618 de Coordenadas E: 761669,70 m e N: 8040586,33 m segue com azimute: 342°02'14" e distância de: 2,3 m, confrontando com: Propriedades Rurais Particulares até o vértice P619 de Coordenadas E: 761668,99 m e N: 8040588,52 m segue com azimute: 352°05'20" e distância de: 4,07 m, confrontando com: Propriedades Rurais Particulares até o vértice P620 de Coordenadas E: 761668,43 m e N: 8040592,55 m segue com azimute: 356°07'23" e distância de: 6,06 m, confrontando com: Propriedades Rurais Particulares até o vértice P621 de Coordenadas E: 761668,02 m e N: 8040598,60 m segue com azimute: 349°11'21" e distância de: 4,05 m, confrontando com: Propriedades Rurais Particulares até o vértice P622 de Coordenadas E: 761667,26 m e N: 8040602,58 m segue com azimute: 91°34'49" e distância de: 4,35 m, confrontando com: Propriedades Rurais Particulares até o vértice P623 de Coordenadas E: 761671,61 m e N: 8040602,46 m segue com azimute: 102°43'18" e distância de: 6,77 m, confrontando com: Propriedades Rurais Particulares até o vértice P624 de Coordenadas E: 761678,21 m e N: 8040600,97 m segue com azimute: 111°11'39" e distância de: 9,99 m, confrontando com: Propriedades Rurais Particulares até o vértice P625 de Coordenadas E: 761687,52 m e N: 8040597,36 m segue com azimute: 114°13'40" e distância de: 11,19 m, confrontando com: Propriedades Rurais Particulares até o vértice P626 de Coordenadas E: 761697,72 m e N: 8040592,77 m segue com azimute: 108°26'06" e

distância de: 10,75 m, confrontando com: Propriedades Rurais Particulares até o vértice P627 de Coordenadas E: 761707,92 m e N: 8040589,37 m segue com azimute: 30°00'56" e distância de: 93,56 m, confrontando com: Propriedades Rurais Particulares até o vértice P628 de Coordenadas E: 761754,72 m e N: 8040670,38 m segue com azimute: 35°38'49" e distância de: 115,01 m, confrontando com: Propriedades Rurais Particulares até o vértice P629 de Coordenadas E: 761821,75 m e N: 8040763,84 m segue com azimute: 354°34'23" e distância de: 47,41 m, confrontando com: Propriedades Rurais Particulares até o vértice P630 de Coordenadas E: 761817,26 m e N: 8040811,04 m segue com azimute: 320°23'22" e distância de: 53,3 m, confrontando com: Propriedades Rurais Particulares até o vértice P631 de Coordenadas E: 761783,28 m e N: 8040852,11 m segue com azimute: 280°53'08" e distância de: 37,49 m, confrontando com: Propriedades Rurais Particulares até o vértice P632 de Coordenadas E: 761746,46 m e N: 8040859,19 m segue com azimute: 259°59'31" e distância de: 24,44 m, confrontando com: Propriedades Rurais Particulares até o vértice P633 de Coordenadas E: 761722,39 m e N: 8040854,94 m segue com azimute: 254°59'09" e distância de: 51,42 m, confrontando com: Propriedades Rurais Particulares até o vértice P634 de Coordenadas E: 761672,72 m e N: 8040841,62 m segue com azimute: 226°39'20" e distância de: 51,35 m, confrontando com: Propriedades Rurais Particulares até o vértice P635 de Coordenadas E: 761635,38 m e N: 8040806,38 m segue com azimute: 227°45'50" e distância de: 43,07 m, confrontando com: Propriedades Rurais Particulares até o vértice P636 de Coordenadas E: 761603,49 m e N: 8040777,43 m segue com azimute: 244°14'41" e distância de: 53,11 m, confrontando com: Propriedades Rurais Particulares até o vértice P637 de Coordenadas E: 761555,66 m e N: 8040754,35 m segue com azimute: 277°56'41" e distância de: 61,85 m, confrontando com: Propriedades Rurais Particulares até o vértice P638 de Coordenadas E: 761494,41 m e N: 8040762,90 m segue com azimute: 293°45'41" e distância de: 46,99 m, confrontando com: Propriedades Rurais Particulares até o vértice P639 de Coordenadas E: 761451,40 m e N: 8040781,83 m segue com azimute: 29°49'12" e distância de: 39,66 m, confrontando com: Propriedades Rurais Particulares até o vértice P640 de Coordenadas E: 761471,12 m e N: 8040816,24 m segue com azimute: 49°08'41" e distância de: 41,05 m, confrontando com: Propriedades Rurais Particulares até o vértice P641 de Coordenadas E: 761502,17 m e N: 8040843,09 m segue com azimute: 66°28'36" e distância de: 38,9 m, confrontando com: Propriedades Rurais Particulares até o vértice P642 de Coordenadas E: 761537,83 m e N: 8040858,61 m segue com azimute: 50°11'40" e distância de: 32,77 m, confrontando com: Propriedades Rurais Particulares até o vértice P643 de Coordenadas E: 761563,01 m e N: 8040879,59 m segue com azimute: 64°16'09" e distância de: 38,66 m, confrontando com: Propriedades Rurais Particulares até o vértice P644 de Coordenadas E: 761597,83 m e N: 8040896,37 m segue com azimute: 27°28'28" e distância de: 23,65 m, confrontando com: Propriedades Rurais Particulares até o vértice P645 de Coordenadas E: 761608,74 m e N: 8040917,35 m segue com azimute: 339°01'35" e distância de: 26,96 m, confrontando com: Propriedades Rurais Particulares até o vértice P646 de Coordenadas E: 761599,09 m e N: 8040942,53 m segue com azimute: 342°48'14" e distância de: 28,38 m, confrontando com: Propriedades Rurais Particulares até o vértice P647 de Coordenadas E: 761590,70 m e N: 8040969,64 m segue com azimute: 281°41'22" e distância de: 41,94 m, confrontando com: Propriedades Rurais

Particulares até o vértice P648 de Coordenadas E: 761549,63 m e N: 8040978,14 m segue com azimute: 258°06'41" e distância de: 27,49 m, confrontando com: Propriedades Rurais Particulares até o vértice P649 de Coordenadas E: 761522,73 m e N: 8040972,47 m segue com azimute: 273°21'59" e distância de: 72,34 m, confrontando com: Propriedades Rurais Particulares até o vértice P650 de Coordenadas E: 761450,51 m e N: 8040976,72 m segue com azimute: 253°39'50" e distância de: 85,59 m, confrontando com: Propriedades Rurais Particulares até o vértice P651 de Coordenadas E: 761368,38 m e N: 8040952,65 m segue com azimute: 315°00'00" e distância de: 32,04 m, confrontando com: Propriedades Rurais Particulares até o vértice P652 de Coordenadas E: 761345,72 m e N: 8040975,30 m segue com azimute: 13°42'42" e distância de: 95,01 m, confrontando com: Propriedades Rurais Particulares até o vértice P653 de Coordenadas E: 761368,24 m e N: 8041067,60 m segue com azimute: 81°32'38" e distância de: 64,64 m, confrontando com: Propriedades Rurais Particulares até o vértice P654 de Coordenadas E: 761432,18 m e N: 8041077,11 m segue com azimute: 37°45'20" e distância de: 35,94 m, confrontando com: Propriedades Rurais Particulares até o vértice P655 de Coordenadas E: 761454,18 m e N: 8041105,52 m segue com azimute: 17°29'56" e distância de: 60,19 m, confrontando com: Propriedades Rurais Particulares até o vértice P656 de Coordenadas E: 761472,28 m e N: 8041162,93 m segue com azimute: 359°20'15" e distância de: 59,66 m, confrontando com: Propriedades Rurais Particulares até o vértice P657 de Coordenadas E: 761471,59 m e N: 8041222,59 m segue com azimute: 355°46'03" e distância de: 58,92 m, confrontando com: Propriedades Rurais Particulares até o vértice P658 de Coordenadas E: 761467,25 m e N: 8041281,35 m segue com azimute: 339°11'30" e distância de: 44,58 m, confrontando com: Propriedades Rurais Particulares até o vértice P659 de Coordenadas E: 761451,41 m e N: 8041323,02 m segue com azimute: 317°32'27" e distância de: 51,41 m, confrontando com: Propriedades Rurais Particulares até o vértice P660 de Coordenadas E: 761416,71 m e N: 8041360,95 m segue com azimute: 296°45'39" e distância de: 40,53 m, confrontando com: Propriedades Rurais Particulares até o vértice P661 de Coordenadas E: 761380,52 m e N: 8041379,19 m segue com azimute: 250°55'27" e distância de: 37,03 m, confrontando com: Propriedades Rurais Particulares até o vértice P662 de Coordenadas E: 761345,53 m e N: 8041367,09 m segue com azimute: 241°34'14" e distância de: 40,57 m, confrontando com: Propriedades Rurais Particulares até o vértice P663 de Coordenadas E: 761309,85 m e N: 8041347,78 m segue com azimute: 236°13'33" e distância de: 40,39 m, confrontando com: Propriedades Rurais Particulares até o vértice P664 de Coordenadas E: 761276,27 m e N: 8041325,32 m segue com azimute: 239°09'15" e distância de: 55,51 m, confrontando com: Propriedades Rurais Particulares até o vértice P665 de Coordenadas E: 761228,62 m e N: 8041296,86 m segue com azimute: 297°16'49" e distância de: 54,4 m, confrontando com: Propriedades Rurais Particulares até o vértice P666 de Coordenadas E: 761180,27 m e N: 8041321,80 m segue com azimute: 18°37'40" e distância de: 58,91 m, confrontando com: Propriedades Rurais Particulares até o vértice P667 de Coordenadas E: 761199,08 m e N: 8041377,62 m segue com azimute: 9°27'44" e distância de: 86,13 m, confrontando com: Propriedades Rurais Particulares até o vértice P668 de Coordenadas E: 761213,24 m e N: 8041462,58 m segue com azimute: 356°11'25" e distância de: 71,85 m, confrontando com: Propriedades Rurais Particulares até o vértice P669 de Coordenadas E: 761208,47 m e N: 8041534,28 m

segue com azimute:  $312^{\circ}13'52''$  e distância de: 30,8 m, confrontando com: Propriedades Rurais Particulares até o vértice P670 de Coordenadas E: 761185,66 m e N: 8041554,98 m segue com azimute:  $278^{\circ}18'54''$  e distância de: 76,29 m, confrontando com: Propriedades Rurais Particulares até o vértice P671 de Coordenadas E: 761110,17 m e N: 8041566,01 m segue com azimute:  $278^{\circ}19'48''$  e distância de: 31,98 m, confrontando com: Propriedades Rurais Particulares até o vértice P672 de Coordenadas E: 761078,53 m e N: 8041570,65 m segue com azimute:  $287^{\circ}07'16''$  e distância de: 101,64 m, confrontando com: Propriedades Rurais Particulares até o vértice P673 de Coordenadas E: 760981,39 m e N: 8041600,57 m segue com azimute:  $310^{\circ}40'06''$  e distância de: 115,94 m, confrontando com: Propriedades Rurais Particulares até o vértice P674 de Coordenadas E: 760893,45 m e N: 8041676,13 m segue com azimute:  $320^{\circ}38'08''$  e distância de: 60,09 m, confrontando com: Propriedades Rurais Particulares até o vértice P675 de Coordenadas E: 760855,34 m e N: 8041722,59 m segue com azimute:  $304^{\circ}47'54''$  e distância de: 86,12 m, confrontando com: Propriedades Rurais Particulares até o vértice P676 de Coordenadas E: 760784,62 m e N: 8041771,74 m segue com azimute:  $282^{\circ}31'12''$  e distância de: 65,5 m, confrontando com: Propriedades Rurais Particulares até o vértice P677 de Coordenadas E: 760720,67 m e N: 8041785,94 m segue com azimute:  $240^{\circ}54'42''$  e distância de: 51,36 m, confrontando com: Propriedades Rurais Particulares até o vértice P678 de Coordenadas E: 760675,79 m e N: 8041760,97 m segue com azimute:  $222^{\circ}51'39''$  e distância de: 81,95 m, confrontando com: Propriedades Rurais Particulares até o vértice P679 de Coordenadas E: 760620,04 m e N: 8041700,89 m segue com azimute:  $279^{\circ}21'30''$  e distância de: 105,48 m, confrontando com: Propriedades Rurais Particulares até o vértice P680 de Coordenadas E: 760515,97 m e N: 8041718,05 m segue com azimute:  $279^{\circ}12'33''$  e distância de: 51,77 m, confrontando com: Propriedades Rurais Particulares até o vértice P681 de Coordenadas E: 760464,87 m e N: 8041726,33 m segue com azimute:  $250^{\circ}52'29''$  e distância de: 56,51 m, confrontando com: Propriedades Rurais Particulares até o vértice P682 de Coordenadas E: 760411,48 m e N: 8041707,82 m segue com azimute:  $257^{\circ}26'40''$  e distância de: 80,78 m, confrontando com: Propriedades Rurais Particulares até o vértice P683 de Coordenadas E: 760332,63 m e N: 8041690,26 m segue com azimute:  $205^{\circ}32'57''$  e distância de: 119,88 m, confrontando com: Propriedades Rurais Particulares até o vértice DS4-P-7013 de Coordenadas E: 760280,93 m e N: 8041582,10 m segue com azimute:  $252^{\circ}38'30''$  e distância de: 15,49 m, confrontando com: Propriedades Rurais Particulares até o vértice DS4-P-7012 de Coordenadas E: 760266,15 m e N: 8041577,48 m segue com azimute:  $276^{\circ}14'25''$  e distância de: 5,06 m, confrontando com: Propriedades Rurais Particulares até o vértice DS4-P-7011 de Coordenadas E: 760261,12 m e N: 8041578,03 m segue com azimute:  $241^{\circ}30'25''$  e distância de: 17,15 m, confrontando com: Propriedades Rurais Particulares até o vértice DS4-P-7009 de Coordenadas E: 760246,05 m e N: 8041569,85 m segue com azimute:  $278^{\circ}22'50''$  e distância de: 6,79 m, confrontando com: Propriedades Rurais Particulares até o vértice DS4-P-7008 de Coordenadas E: 760239,33 m e N: 8041570,84 m segue com azimute:  $312^{\circ}43'15''$  e distância de: 19,74 m, confrontando com: Propriedades Rurais Particulares até o vértice DS4-P-7007 de Coordenadas E: 760224,83 m e N: 8041584,23 m segue com azimute:  $287^{\circ}10'09''$  e distância de: 20,33 m, confrontando com: Propriedades Rurais Particulares até o vértice DS4-P-7006 de Coordenadas E: 760205,41 m e N: 8041590,23 m segue com azimute:  $279^{\circ}39'51''$  e distância de: 26,15

m, confrontando com: Propriedades Rurais Particulares até o vértice DS4-P-7005 de Coordenadas E: 760179,63 m e N: 8041594,62 m segue com azimute: 275°48'26" e distância de: 76,1 m, confrontando com: Propriedades Rurais Particulares até o vértice DS4-P-7004 de Coordenadas E: 760103,92 m e N: 8041602,32 m segue com azimute: 270°55'25" e distância de: 21,71 m, confrontando com: Propriedades Rurais Particulares até o vértice DS4-P-7003 de Coordenadas E: 760082,21 m e N: 8041602,67 m segue com azimute: 259°21'04" e distância de: 31,44 m, confrontando com: Propriedades Rurais Particulares até o vértice DS4-P-7002 de Coordenadas E: 760051,31 m e N: 8041596,86 m segue com azimute: 295°47'35" e distância de: 16,59 m, confrontando com: Propriedades Rurais Particulares até o vértice DS4-P-7001 de Coordenadas E: 760036,37 m e N: 8041604,08 m segue com azimute: 302°47'16" e distância de: 24,3 m, confrontando com: Propriedades Rurais Particulares até o vértice DS4-P-7000 de Coordenadas E: 760015,94 m e N: 8041617,24 m segue com azimute: 268°03'01" e distância de: 24,98 m, confrontando com: Propriedades Rurais Particulares até o vértice DS4-P-7132 de Coordenadas E: 759990,97 m e N: 8041616,39 m segue com azimute: 262°17'16" e distância de: 32,19 m, confrontando com: Propriedades Rurais Particulares até o vértice DS4-P-7131 de Coordenadas E: 759959,07 m e N: 8041612,07 m segue com azimute: 256°49'29" e distância de: 33,74 m, confrontando com: Propriedades Rurais Particulares até o vértice DS4-P-7130 de Coordenadas E: 759926,22 m e N: 8041604,38 m segue com azimute: 251°58'53" e distância de: 29,16 m, confrontando com: Propriedades Rurais Particulares até o vértice DS4-P-7129 de Coordenadas E: 759898,49 m e N: 8041595,36 m segue com azimute: 245°42'05" e distância de: 20,24 m, confrontando com: Propriedades Rurais Particulares até o vértice DS4-P-7128 de Coordenadas E: 759880,04 m e N: 8041587,03 m segue com azimute: 237°36'02" e distância de: 26,35 m, confrontando com: Propriedades Rurais Particulares até o vértice DS4-P-7127 de Coordenadas E: 759857,79 m e N: 8041572,91 m segue com azimute: 227°35'08" e distância de: 41,07 m, confrontando com: Propriedades Rurais Particulares até o vértice DS4-P-7126 de Coordenadas E: 759827,47 m e N: 8041545,21 m segue com azimute: 222°47'31" e distância de: 43,5 m, confrontando com: Propriedades Rurais Particulares até o vértice DS4-P-7125 de Coordenadas E: 759797,92 m e N: 8041513,29 m segue com azimute: 341°29'36" e distância de: 1383,05 m, confrontando com: Aperam Bioenergia- Aceiros de acesso e proteção contra incêndio até o vértice B93-M-25352 de Coordenadas E: 759358,92 m e N: 8042824,82 m segue com azimute: 117°54'08" e distância de: 141,25 m, confrontando com: Aperam Bioenergia- Aceiros de acesso e proteção contra incêndio até o vértice B93-M-25353 de Coordenadas E: 759483,75 m e N: 8042758,72 m segue com azimute: 55°41'13" e distância de: 225,73 m, confrontando com: Aperam Bioenergia- Aceiros de acesso e proteção contra incêndio até o vértice B93-M-25354 de Coordenadas E: 759670,20 m e N: 8042885,97 m segue com azimute: 55°02'40" e distância de: 176,81 m, confrontando com: Aperam Bioenergia- Aceiros de acesso e proteção contra incêndio até o vértice B93-M-25355 de Coordenadas E: 759815,11 m e N: 8042987,27 m segue com azimute: 51°34'15" e distância de: 114,81 m, confrontando com: Aperam Bioenergia- Aceiros de acesso e proteção contra incêndio até o vértice B93-M-25356 de Coordenadas E: 759905,05 m e N: 8043058,63 m segue com azimute: 43°12'19" e distância de: 126,44 m, confrontando com: Aperam Bioenergia- Aceiros de acesso e proteção contra incêndio até o vértice B93-M-25358 de Coordenadas E: 759991,61 m e N: 8043150,79 m segue com azimute: 14°22'39" e distância de: 33,39 m, confrontando com: Aperam



Bioenergia- Aceiros de acesso e proteção contra incêndio até o vértice B93-M-25359 de Coordenadas E: 759999,90 m e N: 8043183,13 m segue com azimute: 336°54'23" e distância de: 51,55 m, confrontando com: Aperam Bioenergia- Aceiros de acesso e proteção contra incêndio até o vértice B93-M-25360 de Coordenadas E: 759979,68 m e N: 8043230,55 m segue com azimute: 323°53'36" e distância de: 181,95 m, confrontando com: Aperam Bioenergia- Aceiros de acesso e proteção contra incêndio até o vértice B93-M-25361 de Coordenadas E: 759872,46 m e N: 8043377,55 m segue com azimute: 309°46'31" e distância de: 71,3 m, confrontando com: Aperam Bioenergia- Aceiros de acesso e proteção contra incêndio até o vértice P684 de Coordenadas E: 759817,66 m e N: 8043423,17 m segue com azimute: 70°49'06" e distância de: 1882,51 m, confrontando com: Aperam Bioenergia- Aceiros de acesso e proteção contra incêndio até o vértice P685 de Coordenadas E: 761595,66 m e N: 8044041,70 m segue com azimute: 339°09'53" e distância de: 157,47 m, confrontando com: Aperam Bioenergia- Aceiros de acesso e proteção contra incêndio até o vértice P686 de Coordenadas E: 761539,64 m e N: 8044188,87 m segue com azimute: 73°41'35" e distância de: 90,74 m, confrontando com: Aperam Bioenergia- Aceiros de acesso e proteção contra incêndio até o vértice B93-M-25449 de Coordenadas E: 761626,73 m e N: 8044214,35 m segue com azimute: 74°35'08" e distância de: 29,65 m, confrontando com: Aperam Bioenergia- Aceiros de acesso e proteção contra incêndio até o vértice B93-M-25450 de Coordenadas E: 761655,31 m e N: 8044222,23 m segue com azimute: 67°45'54" e distância de: 116,33 m, confrontando com: Aperam Bioenergia- Aceiros de acesso e proteção contra incêndio até o vértice B93-M-25451 de Coordenadas E: 761762,99 m e N: 8044266,25 m segue com azimute: 9°55'40" e distância de: 45,53 m, confrontando com: Aperam Bioenergia- Aceiros de acesso e proteção contra incêndio até o vértice B93-M-25452 de Coordenadas E: 761770,84 m e N: 8044311,10 m segue com azimute: 32°57'45" e distância de: 147,66 m, confrontando com: Aperam Bioenergia- Aceiros de acesso e proteção contra incêndio até o vértice B93-M-25453 de Coordenadas E: 761851,18 m e N: 8044434,99 m segue com azimute: 12°13'28" e distância de: 118,07 m, confrontando com: Aperam Bioenergia- Aceiros de acesso e proteção contra incêndio até o vértice B93-M-25454 de Coordenadas E: 761876,18 m e N: 8044550,38 m segue com azimute: 45°52'42" e distância de: 57,66 m, confrontando com: Aperam Bioenergia- Aceiros de acesso e proteção contra incêndio até o vértice B93-M-25455 de Coordenadas E: 761917,57 m e N: 8044590,52 m segue com azimute: 32°20'56" e distância de: 23,7 m, confrontando com: Aperam Bioenergia- Aceiros de acesso e proteção contra incêndio até o vértice B93-M-25456 de Coordenadas E: 761930,25 m e N: 8044610,54 m segue com azimute: 50°18'20" e distância de: 107,59 m, confrontando com: Aperam Bioenergia- Aceiros de acesso e proteção contra incêndio até o vértice B93-M-25457 de Coordenadas E: 762013,04 m e N: 8044679,26 m segue com azimute: 82°25'29" e distância de: 107,19 m, confrontando com: Aperam Bioenergia- Aceiros de acesso e proteção contra incêndio até o vértice B93-M-25458 de Coordenadas E: 762119,29 m e N: 8044693,39 m segue com azimute: 69°26'02" e distância de: 40,48 m, confrontando com: Aperam Bioenergia- Aceiros de acesso e proteção contra incêndio até o vértice B93-M-25459 de Coordenadas E: 762157,19 m e N: 8044707,61 m segue com azimute: 19°24'55" e distância de: 195,72 m, confrontando com: Aperam Bioenergia- Aceiros de acesso e proteção contra incêndio até o vértice B93-M-25460 de Coordenadas E: 762222,25 m e N: 8044892,20 m segue com azimute: 32°22'49" e distância de: 24,14 m, confrontando com: Aperam Bioenergia- Aceiros de acesso e

proteção contra incêndio até o vértice B93-M-25461 de Coordenadas E: 762235,18 m e N: 8044912,59 m segue com azimute: 20°34'26" e distância de: 18,72 m, confrontando com: Aperam Bioenergia- Aceiros de acesso e proteção contra incêndio até o vértice B93-M-25462 de Coordenadas E: 762241,76 m e N: 8044930,12 m segue com azimute: 17°29'59" e distância de: 69,74 m, confrontando com: Aperam Bioenergia- Aceiros de acesso e proteção contra incêndio até o vértice B93-M-25463 de Coordenadas E: 762262,73 m e N: 8044996,63 m segue com azimute: 27°49'09" e distância de: 54,15 m, confrontando com: Aperam Bioenergia- Aceiros de acesso e proteção contra incêndio até o vértice B93-M-25464 de Coordenadas E: 762288,00 m e N: 8045044,52 m segue com azimute: 17°56'49" e distância de: 15,97 m, confrontando com: Aperam Bioenergia- Aceiros de acesso e proteção contra incêndio até o vértice B93-M-25465 de Coordenadas E: 762292,92 m e N: 8045059,71 m segue com azimute: 15°28'23" e distância de: 43,33 m, confrontando com: Aperam Bioenergia- Aceiros de acesso e proteção contra incêndio até o vértice B93-M-25466 de Coordenadas E: 762304,48 m e N: 8045101,47 m segue com azimute: 351°03'52" e distância de: 49,9 m, confrontando com: Aperam Bioenergia- Aceiros de acesso e proteção contra incêndio até o vértice B93-M-25467 de Coordenadas E: 762296,73 m e N: 8045150,76 m segue com azimute: 352°53'31" e distância de: 50,51 m, confrontando com: Aperam Bioenergia- Aceiros de acesso e proteção contra incêndio até o vértice B93-M-25468 de Coordenadas E: 762290,48 m e N: 8045200,88 m segue com azimute: 340°35'11" e distância de: 288,85 m, confrontando com: Aperam Bioenergia- Aceiros de acesso e proteção contra incêndio até o vértice B93-M-25469 de Coordenadas E: 762194,47 m e N: 8045473,31 m segue com azimute: 339°49'59" e distância de: 97 m, confrontando com: Aperam Bioenergia- Aceiros de acesso e proteção contra incêndio até o vértice B93-M-25470 de Coordenadas E: 762161,03 m e N: 8045564,36 m segue com azimute: 338°24'52" e distância de: 6,9 m, confrontando com: Aperam Bioenergia- Aceiros de acesso e proteção contra incêndio até o vértice B93-M-25471 de Coordenadas E: 762158,49 m e N: 8045570,78 m segue com azimute: 301°53'49" e distância de: 22,96 m, confrontando com: Aperam Bioenergia- Aceiros de acesso e proteção contra incêndio até o vértice B93-M-25472 de Coordenadas E: 762139,00 m e N: 8045582,91 m segue com azimute: 286°06'32" e distância de: 10,6 m, confrontando com: Propriedades Rurais Particulares até o vértice P687 de Coordenadas E: 762128,82 m e N: 8045585,85 m segue com azimute: 269°54'29" e distância de: 21,81 m, confrontando com: Propriedades Rurais Particulares até o vértice P688 de Coordenadas E: 762107,01 m e N: 8045585,82 m segue com azimute: 266°28'34" e distância de: 105,75 m, confrontando com: Propriedades Rurais Particulares até o vértice P689 de Coordenadas E: 762001,46 m e N: 8045579,32 m segue com azimute: 266°25'10" e distância de: 51,08 m, confrontando com: Propriedades Rurais Particulares até o vértice P690 de Coordenadas E: 761950,48 m e N: 8045576,13 m segue com azimute: 265°23'28" e distância de: 67,95 m, confrontando com: Propriedades Rurais Particulares até o vértice P691 de Coordenadas E: 761882,75 m e N: 8045570,67 m segue com azimute: 263°38'28" e distância de: 277,91 m, confrontando com: Propriedades Rurais Particulares até o vértice P692 de Coordenadas E: 761606,55 m e N: 8045539,89 m segue com azimute: 267°47'01" e distância de: 51,2 m, confrontando com: Propriedades Rurais Particulares até o vértice P693 de Coordenadas E: 761555,39 m e N: 8045537,91 m segue com azimute: 271°15'24" e distância de: 46,05 m, confrontando com: Propriedades Rurais Particulares até o vértice P694 de

Coordenadas E: 761509,35 m e N: 8045538,92 m segue com azimute: 270°59'04" e distância de: 27,35 m, confrontando com: Propriedades Rurais Particulares até o vértice P695 de Coordenadas E: 761482,00 m e N: 8045539,39 m segue com azimute: 270°03'27" e distância de: 19,97 m, confrontando com: Propriedades Rurais Particulares até o vértice P696 de Coordenadas E: 761462,03 m e N: 8045539,41 m segue com azimute: 290°46'22" e distância de: 31,55 m, confrontando com: Propriedades Rurais Particulares até o vértice P697 de Coordenadas E: 761432,53 m e N: 8045550,60 m segue com azimute: 290°55'11" e distância de: 8,63 m, confrontando com: Propriedades Rurais Particulares até o vértice P698 de Coordenadas E: 761424,47 m e N: 8045553,68 m segue com azimute: 290°14'37" e distância de: 6,01 m, confrontando com: Propriedades Rurais Particulares até o vértice P699 de Coordenadas E: 761418,83 m e N: 8045555,76 m segue com azimute: 281°37'31" e distância de: 27,98 m, confrontando com: Propriedades Rurais Particulares até o vértice P700 de Coordenadas E: 761391,42 m e N: 8045561,40 m segue com azimute: 273°29'04" e distância de: 28,79 m, confrontando com: Propriedades Rurais Particulares até o vértice P701 de Coordenadas E: 761362,68 m e N: 8045563,15 m segue com azimute: 260°58'47" e distância de: 42,41 m, confrontando com: Propriedades Rurais Particulares até o vértice P702 de Coordenadas E: 761320,79 m e N: 8045556,50 m segue com azimute: 262°01'36" e distância de: 9,3 m, confrontando com: Propriedades Rurais Particulares até o vértice P703 de Coordenadas E: 761311,58 m e N: 8045555,21 m segue com azimute: 353°17'01" e distância de: 10,43 m, confrontando com: Propriedades Rurais Particulares até o vértice P704 de Coordenadas E: 761310,36 m e N: 8045565,57 m segue com azimute: 353°00'19" e distância de: 29,97 m, confrontando com: Propriedades Rurais Particulares até o vértice P705 de Coordenadas E: 761306,71 m e N: 8045595,32 m segue com azimute: 353°05'39" e distância de: 44,08 m, confrontando com: Propriedades Rurais Particulares até o vértice P706 de Coordenadas E: 761301,41 m e N: 8045639,08 m segue com azimute: 299°54'17" e distância de: 34,24 m, confrontando com: Propriedades Rurais Particulares até o vértice P707 de Coordenadas E: 761271,73 m e N: 8045656,15 m segue com azimute: 299°51'03" e distância de: 18,8 m, confrontando com: Propriedades Rurais Particulares até o vértice P708 de Coordenadas E: 761255,42 m e N: 8045665,51 m segue com azimute: 300°17'33" e distância de: 30,89 m, confrontando com: Propriedades Rurais Particulares até o vértice P709 de Coordenadas E: 761228,75 m e N: 8045681,09 m segue com azimute: 300°05'40" e distância de: 61,82 m, confrontando com: Propriedades Rurais Particulares até o vértice P710 de Coordenadas E: 761175,26 m e N: 8045712,09 m segue com azimute: 300°07'44" e distância de: 30,72 m, confrontando com: Propriedades Rurais Particulares até o vértice P711 de Coordenadas E: 761148,69 m e N: 8045727,51 m segue com azimute: 299°59'49" e distância de: 41,46 m, confrontando com: Propriedades Rurais Particulares até o vértice P712 de Coordenadas E: 761112,78 m e N: 8045748,24 m segue com azimute: 300°19'10" e distância de: 50,95 m, confrontando com: Propriedades Rurais Particulares até o vértice P713 de Coordenadas E: 761068,80 m e N: 8045773,96 m segue com azimute: 308°31'42" e distância de: 30,61 m, confrontando com: Propriedades Rurais Particulares até o vértice P714 de Coordenadas E: 761044,85 m e N: 8045793,03 m segue com azimute: 308°36'37" e distância de: 30,75 m, confrontando com: Propriedades Rurais Particulares até o vértice P715 de Coordenadas E: 761020,82 m e N: 8045812,22 m segue com azimute:

308°45'10" e distância de: 41,39 m, confrontando com: Propriedades Rurais Particulares até o vértice P716 de Coordenadas E: 760988,54 m e N: 8045838,13 m segue com azimute: 316°20'56" e distância de: 4,51 m, confrontando com: Propriedades Rurais Particulares até o vértice P717 de Coordenadas E: 760985,43 m e N: 8045841,39 m segue com azimute: 36°58'08" e distância de: 25,34 m, confrontando com: Propriedades Rurais Particulares até o vértice P718 de Coordenadas E: 761000,67 m e N: 8045861,63 m segue com azimute: 80°00'04" e distância de: 24,9 m, confrontando com: Propriedades Rurais Particulares até o vértice P719 de Coordenadas E: 761025,19 m e N: 8045865,96 m segue com azimute: 58°11'41" e distância de: 41,57 m, confrontando com: Propriedades Rurais Particulares até o vértice P720 de Coordenadas E: 761060,52 m e N: 8045887,87 m segue com azimute: 57°56'09" e distância de: 50,73 m, confrontando com: Propriedades Rurais Particulares até o vértice P721 de Coordenadas E: 761103,51 m e N: 8045914,80 m segue com azimute: 58°42'30" e distância de: 57,86 m, confrontando com: Propriedades Rurais Particulares até o vértice P722 de Coordenadas E: 761152,95 m e N: 8045944,85 m segue com azimute: 58°13'10" e distância de: 77,49 m, confrontando com: Propriedades Rurais Particulares até o vértice P723 de Coordenadas E: 761218,82 m e N: 8045985,66 m segue com azimute: 47°54'25" e distância de: 3,63 m, confrontando com: Propriedades Rurais Particulares até o vértice P724 de Coordenadas E: 761221,51 m e N: 8045988,09 m segue com azimute: 29°07'43" e distância de: 28,6 m, confrontando com: Propriedades Rurais Particulares até o vértice P725 de Coordenadas E: 761235,43 m e N: 8046013,07 m segue com azimute: 26°49'20" e distância de: 26,9 m, confrontando com: Propriedades Rurais Particulares até o vértice P726 de Coordenadas E: 761247,57 m e N: 8046037,08 m segue com azimute: 28°18'46" e distância de: 6,45 m, confrontando com: Propriedades Rurais Particulares até o vértice P727 de Coordenadas E: 761250,63 m e N: 8046042,76 m segue com azimute: 33°46'54" e distância de: 8,69 m, confrontando com: Propriedades Rurais Particulares até o vértice P728 de Coordenadas E: 761255,46 m e N: 8046049,98 m segue com azimute: 57°43'05" e distância de: 52,26 m, confrontando com: Propriedades Rurais Particulares até o vértice P729 de Coordenadas E: 761299,64 m e N: 8046077,89 m segue com azimute: 57°00'52" e distância de: 14,44 m, confrontando com: Propriedades Rurais Particulares até o vértice P730 de Coordenadas E: 761311,75 m e N: 8046085,75 m segue com azimute: 57°19'33" e distância de: 10,17 m, confrontando com: Propriedades Rurais Particulares até o vértice P731 de Coordenadas E: 761320,31 m e N: 8046091,24 m segue com azimute: 60°08'20" e distância de: 4,28 m, confrontando com: Propriedades Rurais Particulares até o vértice P732 de Coordenadas E: 761324,02 m e N: 8046093,37 m segue com azimute: 63°23'29" e distância de: 5,89 m, confrontando com: Propriedades Rurais Particulares até o vértice P733 de Coordenadas E: 761329,29 m e N: 8046096,01 m segue com azimute: 88°07'02" e distância de: 18,87 m, confrontando com: Propriedades Rurais Particulares até o vértice P734 de Coordenadas E: 761348,15 m e N: 8046096,63 m segue com azimute: 93°22'27" e distância de: 6,2 m, confrontando com: Propriedades Rurais Particulares até o vértice B93-M-25474 de Coordenadas E: 761354,34 m e N: 8046096,26 m segue com azimute: 343°07'39" e distância de: 32,01 m, confrontando com: Aperam Bioenergia- Aceiros de acesso e proteção contra incêndio até o vértice B93-M-25475 de Coordenadas E: 761345,05 m e N: 8046126,89 m segue com azimute: 23°18'59" e distância de: 86,18 m, confrontando com: Aperam Bioenergia-

Aceiros de acesso e proteção contra incêndio até o vértice B93-M-25476 de Coordenadas E: 761379,16 m e N: 8046206,03 m segue com azimute: 9°22'10" e distância de: 28,38 m, confrontando com: Aperam Bioenergia- Aceiros de acesso e proteção contra incêndio até o vértice B93-M-25477 de Coordenadas E: 761383,78 m e N: 8046234,03 m segue com azimute: 2°02'25" e distância de: 24,44 m, confrontando com: Aperam Bioenergia- Aceiros de acesso e proteção contra incêndio até o vértice B93-M-25478 de Coordenadas E: 761384,65 m e N: 8046258,45 m segue com azimute: 37°37'51" e distância de: 20,78 m, confrontando com: Aperam Bioenergia- Aceiros de acesso e proteção contra incêndio até o vértice B93-M-25479 de Coordenadas E: 761397,34 m e N: 8046274,91 m segue com azimute: 19°49'12" e distância de: 113,16 m, confrontando com: Aperam Bioenergia- Aceiros de acesso e proteção contra incêndio até o vértice B93-M-25480 de Coordenadas E: 761435,71 m e N: 8046381,37 m segue com azimute: 359°48'29" e distância de: 62,64 m, confrontando com: Aperam Bioenergia- Aceiros de acesso e proteção contra incêndio até o vértice B93-M-25481 de Coordenadas E: 761435,50 m e N: 8046444,01 m segue com azimute: 333°43'52" e distância de: 42,39 m, confrontando com: Aperam Bioenergia- Aceiros de acesso e proteção contra incêndio até o vértice B93-M-25482 de Coordenadas E: 761416,74 m e N: 8046482,02 m segue com azimute: 312°34'54" e distância de: 26,65 m, confrontando com: Aperam Bioenergia- Aceiros de acesso e proteção contra incêndio até o vértice B93-M-25483 de Coordenadas E: 761397,12 m e N: 8046500,05 m segue com azimute: 292°57'14" e distância de: 40,9 m, confrontando com: Aperam Bioenergia- Aceiros de acesso e proteção contra incêndio até o vértice B93-M-25484 de Coordenadas E: 761359,46 m e N: 8046516,00 m segue com azimute: 311°55'25" e distância de: 46,77 m, confrontando com: Aperam Bioenergia- Aceiros de acesso e proteção contra incêndio até o vértice B93-M-25485 de Coordenadas E: 761324,66 m e N: 8046547,25 m segue com azimute: 338°38'04" e distância de: 90,8 m, confrontando com: Aperam Bioenergia- Aceiros de acesso e proteção contra incêndio até o vértice B93-M-25486 de Coordenadas E: 761291,58 m e N: 8046631,81 m segue com azimute: 19°07'20" e distância de: 106,51 m, confrontando com: Aperam Bioenergia- Aceiros de acesso e proteção contra incêndio até o vértice B93-M-25487 de Coordenadas E: 761326,47 m e N: 8046732,44 m segue com azimute: 332°03'39" e distância de: 33,38 m, confrontando com: Aperam Bioenergia- Aceiros de acesso e proteção contra incêndio até o vértice B93-M-25488 de Coordenadas E: 761310,83 m e N: 8046761,93 m segue com azimute: 312°56'26" e distância de: 88,35 m, confrontando com: Aperam Bioenergia- Aceiros de acesso e proteção contra incêndio até o vértice B93-M-25489 de Coordenadas E: 761246,15 m e N: 8046822,12 m segue com azimute: 320°28'34" e distância de: 17,19 m, confrontando com: Aperam Bioenergia- Aceiros de acesso e proteção contra incêndio até o vértice B93-M-25490 de Coordenadas E: 761235,21 m e N: 8046835,38 m segue com azimute: 338°18'31" e distância de: 41,58 m, confrontando com: Aperam Bioenergia- Aceiros de acesso e proteção contra incêndio até o vértice B93-M-25491 de Coordenadas E: 761219,84 m e N: 8046874,02 m segue com azimute: 337°43'36" e distância de: 48,47 m, confrontando com: Aperam Bioenergia- Aceiros de acesso e proteção contra incêndio até o vértice B93-M-25492 de Coordenadas E: 761201,47 m e N: 8046918,87 m segue com azimute: 349°32'00" e distância de: 92,09 m, confrontando com: Aperam Bioenergia- Aceiros de acesso e proteção contra incêndio até o vértice B93-M-25493 de Coordenadas E: 761184,74 m e N: 8047009,43 m segue com azimute: 334°40'04" e distância de: 131,37 m, confrontando com: Aperam

Bioenergia- Aceiros de acesso e proteção contra incêndio até o vértice B93-M-25494 de Coordenadas E: 761128,53 m e N: 8047128,17 m segue com azimute: 71°33'26" e distância de: 762,05 m, confrontando com: Aperam Bioenergia- Aceiros de acesso e proteção contra incêndio até o vértice B93-V-13364 de Coordenadas E: 761851,44 m e N: 8047369,25 m segue com azimute: 70°27'53" e distância de: 40,01 m, confrontando com: Aperam Bioenergia- Aceiros de acesso e proteção contra incêndio até o vértice B93-V-13452 de Coordenadas E: 761889,15 m e N: 8047382,63 m segue com azimute: 69°54'31" e distância de: 695,81 m, confrontando com: Aperam Bioenergia- Aceiros de acesso e proteção contra incêndio M-01 Vértice inicial da descrição do perímetro. As coordenadas aqui descritas estão representadas no sistema UTM, georreferenciadas ao Sistema Geodésico Brasileiro, tendo como Datum o SIRGAS 2000, MC -45° Wgr, Fuso 23 Sul, Áreas e perímetro calculados no sistema UTM.

Art. 3º - É parte integrante desta lei o Anexo I - Mapa do Perímetro Urbano que demonstra a Sobreposição do perímetro oficial de 2015 e o perímetro ajustado; Anexo II - Mapa do Perímetro Urbano com demonstração do deslocamento ocorrido; Anexo III - Mapa do Perímetro Urbano com detalhe da propriedade diretamente afetada; Anexo IV - Mapa Perímetro Urbano devidamente ajustado - sobreposição GOOGLE EARTH.

Art. 4º - Esta Lei em vigor na data de sua publicação, revogadas as disposições em contrário.

Capelinha (MG), 06 de junho de 2017.



**Tadeu Filipe Fernandes de Abreu**  
**Prefeito Municipal**



## JUSTIFICATIVA

Senhor Presidente, Senhores Vereadores:

Devido o crescimento econômico e demográfico vivenciado pelo nosso município vem suscitando novas demandas, inclusive para expansão do perímetro urbano. Foi criada uma nova Lei de nº1981/2015 para alterar a Lei Municipal 1.847/2013 que promoveu o aumento do perímetro urbano, mas deixou de atingir áreas de interesse estratégico para o Município, a exemplo das glebas nas quais estão projetados o Distrito Industrial e o campus da UFVJM.

Todavia, fora constatado um deslocamento das coordenadas levantadas no perímetro urbano proposto pela Lei 1.981/2015, deixando seu contorno distorcido em relação á proposta do município.

Desta maneira, visto que tal condição veio a prejudicar propriedades que já se encontravam dentro do perímetro urbano de 2013 e ficaram externas ao novo perímetro, quando a intenção era promover a ampliação da área urbana e não sua redução.

Concluo, pela necessidade de alterar o posicionamento do Perímetro Urbano de Capelinha dentro da intenção original e interesse municipal.

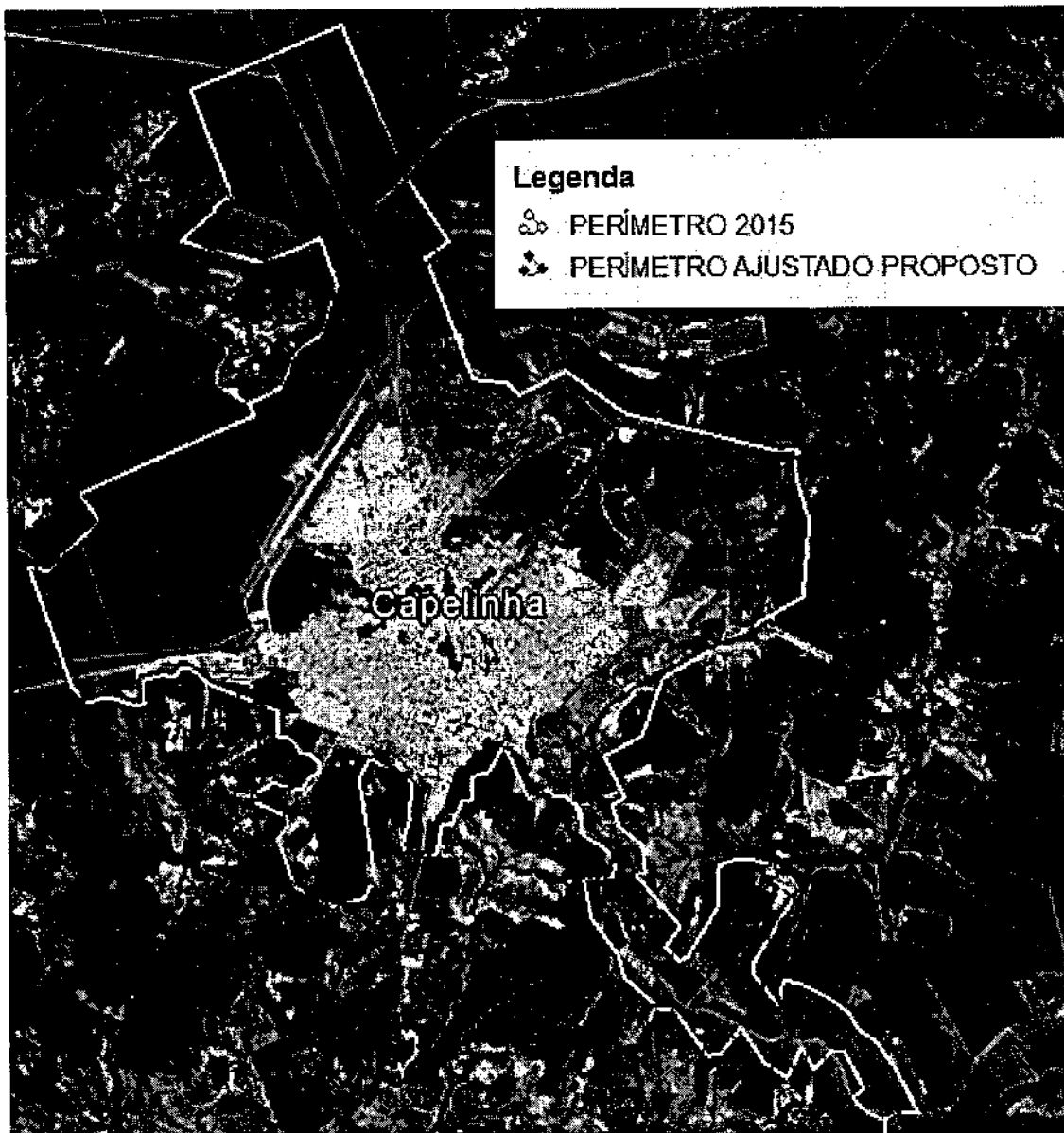
Diante de tais considerações aqui expostas, rogamos aos nobres Vereadores para a apreciação e aprovação do projeto de lei em pauta.



**Tadeu Filipe Fernandes de Abreu**  
**Prefeito Municipal**

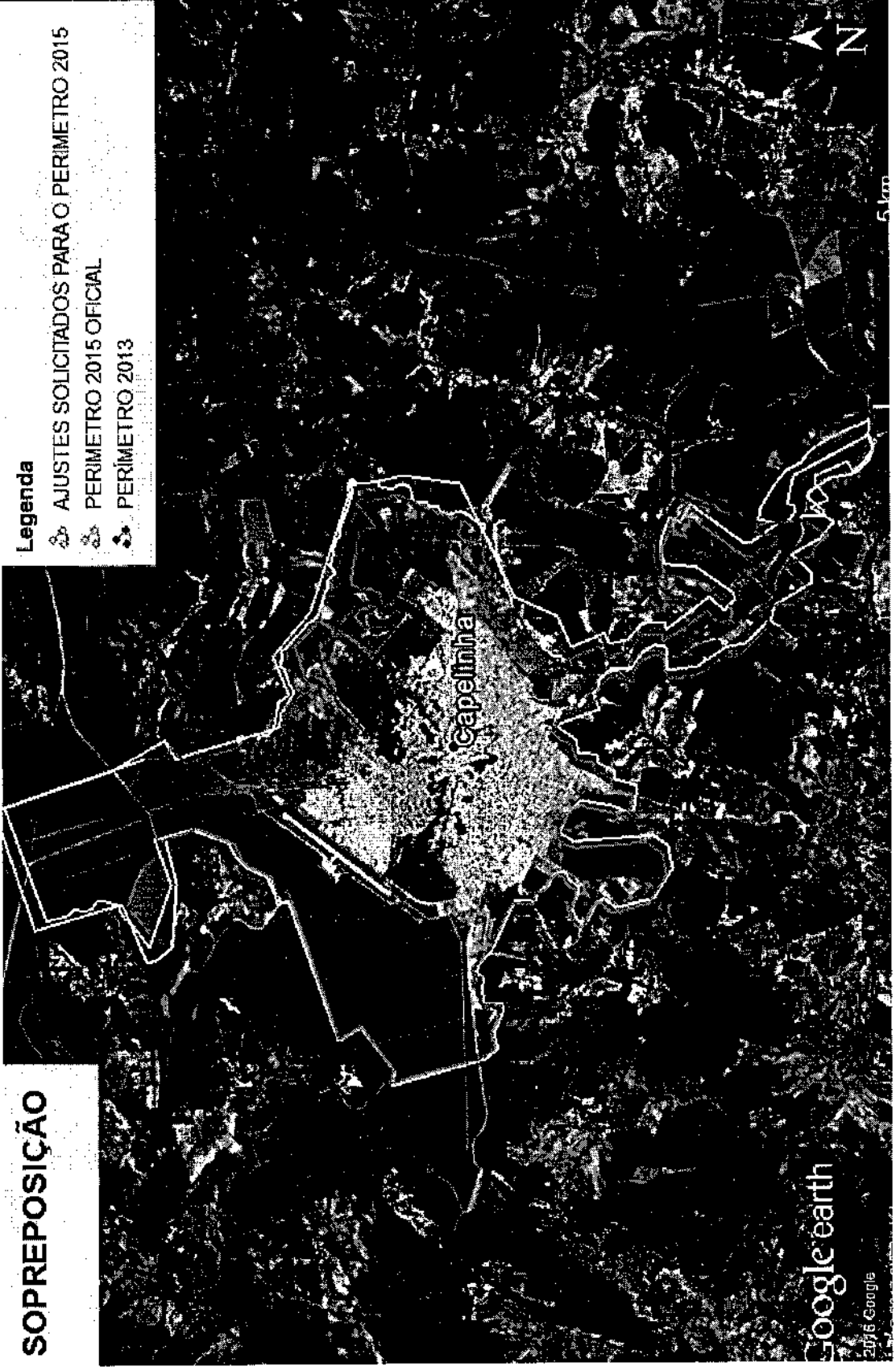


**ANEXO I: SOBREPOSIÇÃO DO PERÍMETRO OFICIAL DE 2015 E O PERÍMETRO AJUSTADO PROPOSTO**

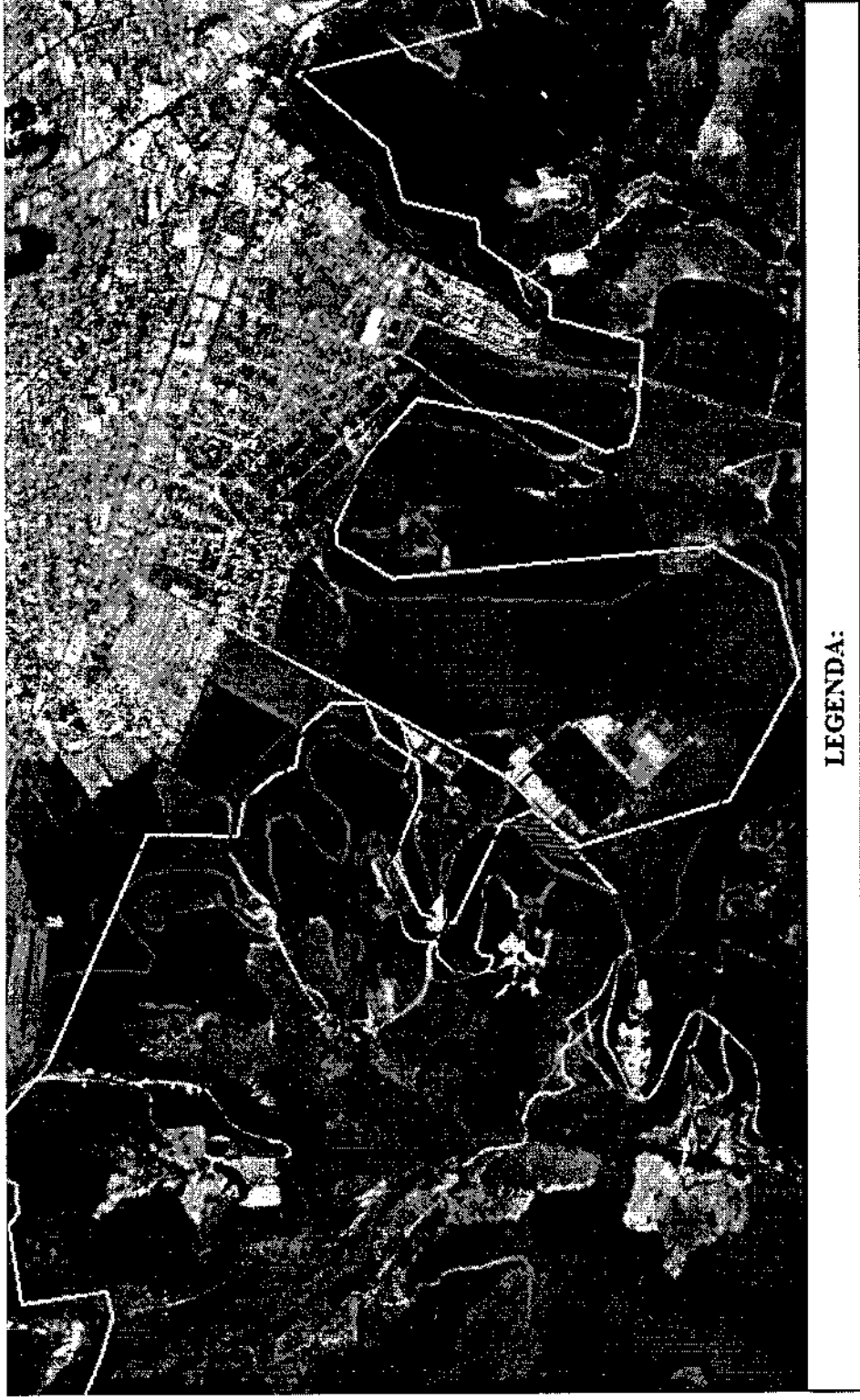


ANEXO II: DEMONSTRAÇÃO DO DESLOCAMENTO OCORRIDO

**SOPREPOSIÇÃO**



**ANEXO III: DETALHE DA PROPRIEDADE DIRETAMENTE AFETADA**



**LEGENDA:**

— AJUSTE ADEQUADO

- - - PERÍMETRO DE 2013

..... PROPRIEDADE AFETADA

..... PERÍMETRO OFICIALIZADO EM 2015

▨ PORÇÃO DE ÁREA QUE SAIU DO PERÍMETRO EM FUNÇÃO DO DESLOCAMENTO

ANEXO IV: PERÍMETRO AJUSTADO – SOBREPOSIÇÃO GOOGLE EARTH

